

## 四国地域の経済動向（概要） （令和5年9月分）

～四国地域の経済は、一部に弱い動きがあるものの、持ち直しの動きがみられる～（→）  
（一部に弱い動きがあるものの、持ち直しの動きがみられる）

**生産（→）** 鉱工業生産は、弱含みで推移している。（弱含みで推移）  
鉱工業生産指数は、前月比が3カ月ぶりに低下した。

**個人消費（→）** 個人消費は、持ち直している。（持ち直し）  
百貨店・スーパー販売額（全店）は、19カ月連続で前年を上回った。  
コンビニエンスストア（全店）の販売額は、12カ月連続で前年を上回った。  
家電大型専門店販売額は、2カ月連続で前年を下回った。  
乗用車新車新規登録・届出台数は、9カ月連続で前年を上回った。

**住宅着工（→）** 新設住宅着工は、弱含みとなっている。（弱含み）  
新設住宅着工戸数は、4カ月連続で前年を下回った。

**公共工事** 公共工事は、請負金額が3カ月連続で前年を下回り、前年度同月累計比は2カ月連続で前年度を下回った。

**設備投資（→）** 設備投資計画は、前年度を下回る見込み。（前年度を下回る）  
令和5年度の設備投資計画額は、2年連続で前年度を下回る見込み。

**雇用** 雇用は、有効求人倍率が前月と同水準、一般新規求人数は2カ月ぶりに前年を下回った。

**倒産（→）** 企業倒産は、落ち着いた動きがみられる。（落ち着いた動き）  
倒産件数は4カ月連続で前年を上回り、負債総額は2カ月連続で前年を上回った。

注意：（ ）内は基調判断の動き。→は据え置き、↗は上方修正、↘は下方修正を示す。（ ）内は前月の基調判断を記載している。

### 【四国の経済指標】

令和5年9月

|  | 四 国     |              | 全 国     |            |
|--|---------|--------------|---------|------------|
|  | 前月比 (%) | 前年同月比 (%)    | 前月比 (%) | 前年同月比 (%)  |
| 鉱工業生産指数<br>(平成27年=100、全国は令和2年=100 季節調整済 前年同月比は原指数) | 88.7    | ▲ 4.3 ▲ 3.2  | 103.3   | 0.2 ▲ 4.6  |
| 鉱工業出荷指数 (〃)  | 84.2    | ▲ 4.2 ▲ 3.1  | 103.2   | 0.5 ▲ 2.5  |
| 鉱工業在庫指数 (〃)  | 100.7   | ▲ 0.9 ▲ 15.0 | 103.8   | ▲ 1.1 0.4  |
| 百貨店・スーパー販売額 (単位：億円) (全店)                           | 441     | 1.5          | 17,084  | 4.8        |
|  |         | 1.4          |         | 4.5        |
| コンビニエンスストア販売額 (単位：億円)                              | 250     | 3.1          | 10,617  | 4.0        |
| 家電大型専門店販売額 (単位：億円)                                 | 77      | ▲ 5.4        | 3,764   | ▲ 0.4      |
| 乗用車新車新規登録・届出台数 (単位：台)                              | 10,855  | 10.6         | 363,391 | 11.8       |
| 新設住宅着工戸数 (単位：戸)                                    | 1,419   | ▲ 15.5       | 68,941  | ▲ 6.8      |
| 公共工事請負金額 (単位：億円)                                   | 629     | ▲ 4.3        | 12,995  | 0.1        |
| 有効求人倍率 (季節調整済)                                     | 1.30    | (前月差 0.00)   | 1.29    | (前月差 0.00) |
| 企業倒産件数 (単位：件)                                      | 10      | 42.86        | 720     | 20.20      |

※前月比、前年同月比は、増減率を示す。有効求人倍率(季節調整済)は、前月差(ポイント差)を示す。

# 四国地域の経済動向

(令和5年9月分)

## 1. 鉱工業生産 ～弱含みで推移～

当月の鉱工業指数をみると、前月比では、生産は3カ月ぶりの低下、出荷は2カ月ぶりの低下、在庫は4カ月連続の低下、在庫率は3カ月ぶりの上昇となった。なお、前年同月比では、生産は4カ月連続の低下、出荷は2カ月ぶりの低下、在庫は6カ月連続の低下、在庫率は3カ月連続の低下となった。

生産は、前月比4.3%減(前年同月比3.2%減)となり、生産指数(季節調整済)は88.7となった。業種別にみると、化学・石油石炭製品工業、電気機械工業、輸送機械工業などが低下し、パルプ・紙・紙加工品工業、窯業・土石製品工業、繊維工業などが上昇した。出荷は、前月比4.2%減(前年同月比3.1%減)となった。業種別にみると、化学・石油石炭製品工業、汎用・生産用機械工業、電気機械工業などが低下し、その他工業、窯業・土石製品工業、鉄鋼業などが上昇した。在庫は、前月比0.9%減(前年同月比15.0%減)となった。業種別にみると、非鉄金属工業、その他工業、窯業・土石製品工業などが低下し、化学・石油石炭製品工業、パルプ・紙・紙加工品工業、繊維工業などが上昇した。在庫率は、前月比1.1%増(前年同月比22.5%減)となった。

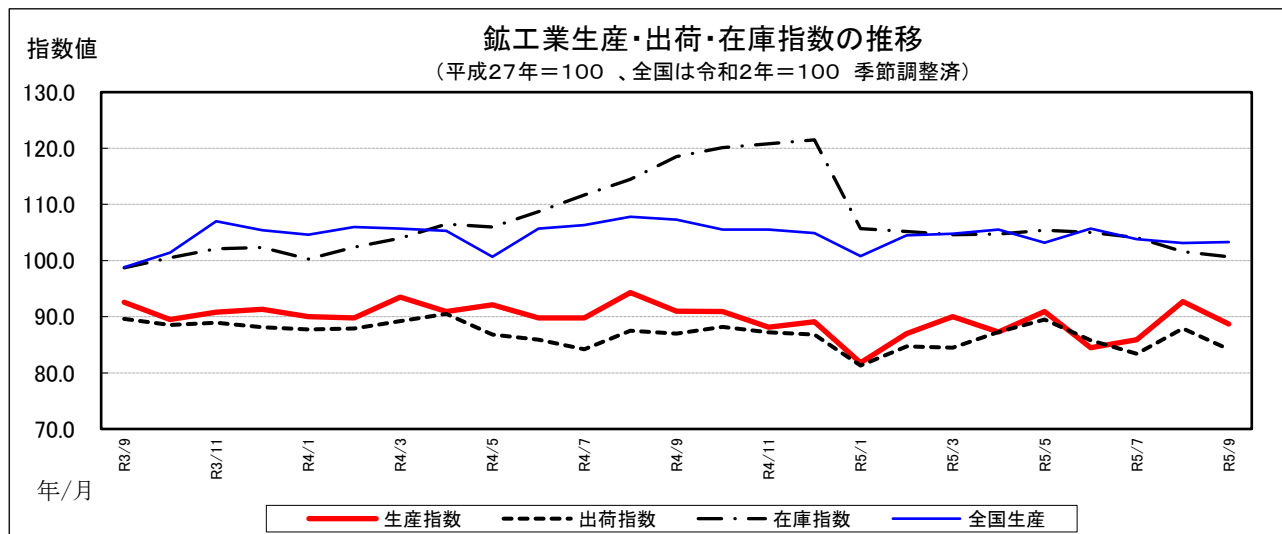
### 【鉱工業生産・出荷・在庫指数(季節調整済) 平成27年=100】

(増減率:%)

| 前月(年、期)比 | R4    | R5/4  | R5/5 | R5/6  | R5/7  | R5/8  | R5/9  |
|----------|-------|-------|------|-------|-------|-------|-------|
| 生産指数     | ▲ 1.7 | ▲ 3.0 | 4.1  | ▲ 7.0 | 1.7   | 7.9   | ▲ 4.3 |
| 出荷指数     | ▲ 3.4 | 3.3   | 2.5  | ▲ 4.1 | ▲ 2.8 | 5.4   | ▲ 4.2 |
| 在庫指数     | 19.3  | 0.1   | 0.7  | ▲ 0.4 | ▲ 0.9 | ▲ 2.4 | ▲ 0.9 |

※最新月は速報値

(出所：四国経済産業局)



## 2. 個人消費 ～持ち直している～

### (1) 小売販売

当月の百貨店・スーパー259店(百貨店4店とスーパー255店)の販売額合計は441.0億円で、前年同月比1.5%増と19カ月連続で前年を上回った。

業態別にみると、百貨店4店の販売額は52.9億円で、前年同月比5.7%増と3カ月連続で前年を上回った。品目別にみると、その他の商品は外商等により宝飾品、高級時計等に動きがみられたことから、身の回り品は外出機会の増加等によりインポートバッグ、靴、旅行鞆等が引き続き好調であったことから、3カ月連続でそれぞれ前年を上回った。一方、飲食料品は総菜等は堅調に推移しているものの、一部店舗で前年行った催事がなかったことなどから2カ月ぶりに前年を下回った。

スーパー255店の販売額は388.1億円で、前年同月比0.9%増と15カ月連続で前年を上回った。品目別にみると、飲食料品は生鮮野菜等の相場高から買い控えの動きがみられる一方、残暑の影響から飲料、アイスクリームが伸長したことから、7カ月連続で前年を上回った。また、身の回り品は前月に引き続き靴、旅行鞆等旅行関連商品が好

調であったことから14カ月連続で前年を上回った。一方、衣料品は残暑の影響から秋物衣料が低調であったことから3カ月ぶりに前年を下回った。

コンビニエンスストア1,592店の商品販売額及びサービス売上高は249.6億円で、前年同月比3.1%増と12カ月連続で前年を上回った。商品価格の上昇、販売促進効果に加えて、台風で一部店舗が臨時休業した前年の反動増などで販売額が増加。一方、消費者の動向には、節約志向がうかがえた。

家電大型専門店86店の販売額は77.1億円で、前年同月比5.4%減となった。前年の値上げ前の駆け込み需要の反動に加えて、テレビ、パソコンなどの動きが悪かった。

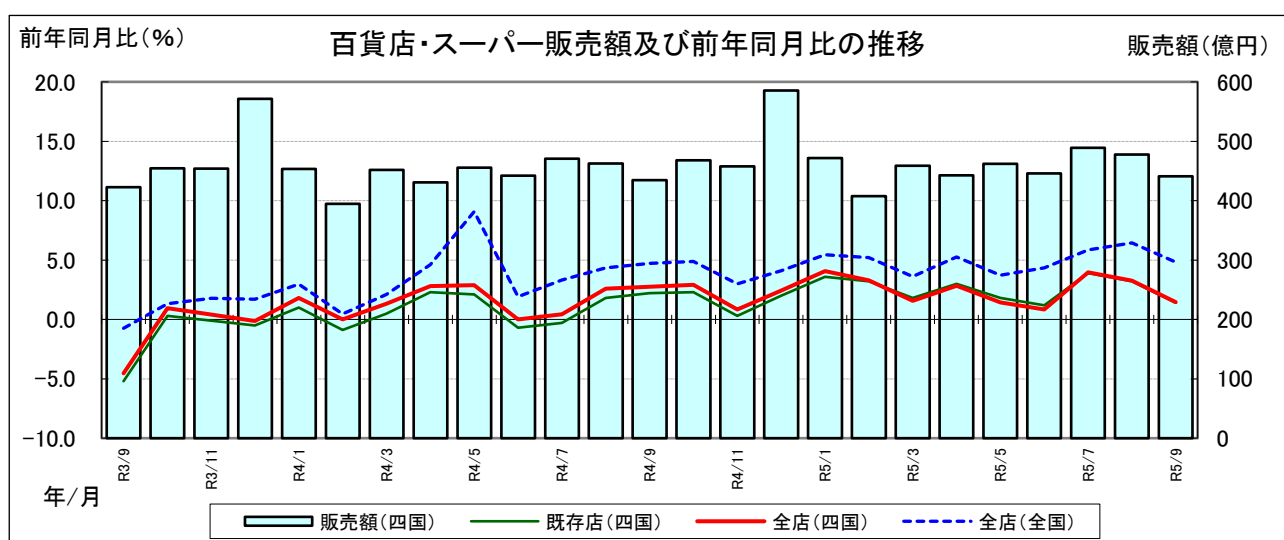
**【百貨店・スーパー販売額】**

(増減率：%)

| 前年同月(年、期)比 | R4  | R5/4 | R5/5 | R5/6 | R5/7 | R5/8 | R5/9 |
|------------|-----|------|------|------|------|------|------|
| 全 店        | 1.8 | 2.8  | 1.4  | 0.8  | 4.0  | 3.3  | 1.5  |
| 既存店        | 1.1 | 3.0  | 1.8  | 1.2  | 3.9  | 3.2  | 1.4  |

※最新月は速報値

(出所：四国経済産業局)



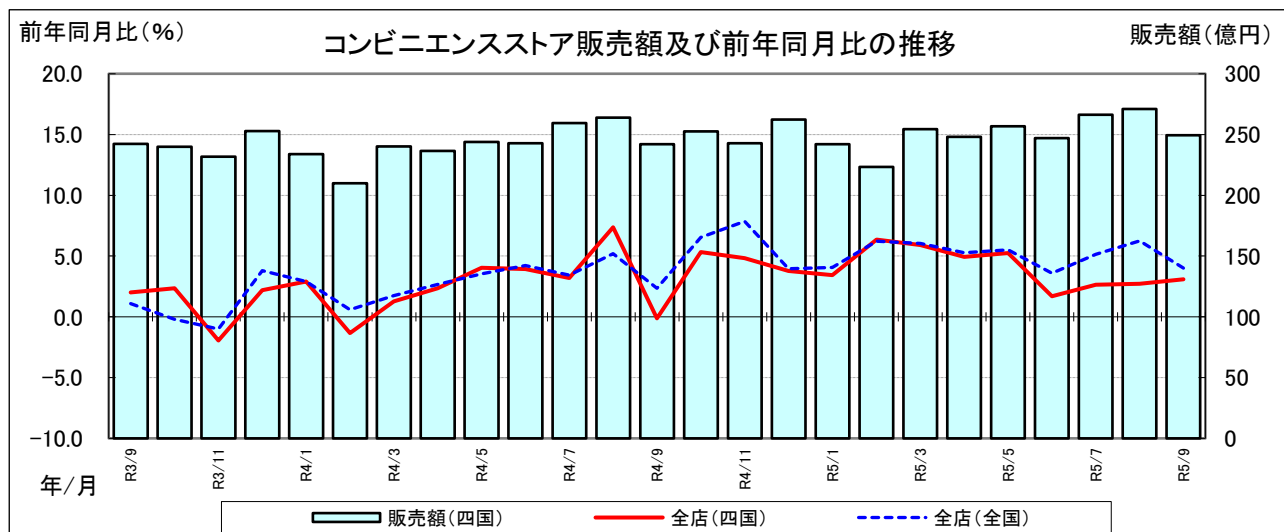
**【コンビニエンスストア販売額】**

(増減率：%)

| 前年同月(年、期)比 | R4  | R5/4 | R5/5 | R5/6 | R5/7 | R5/8 | R5/9 |
|------------|-----|------|------|------|------|------|------|
| 全 店        | 3.2 | 4.9  | 5.3  | 1.7  | 2.6  | 2.7  | 3.1  |

※最新月は速報値

(出所：経済産業省)



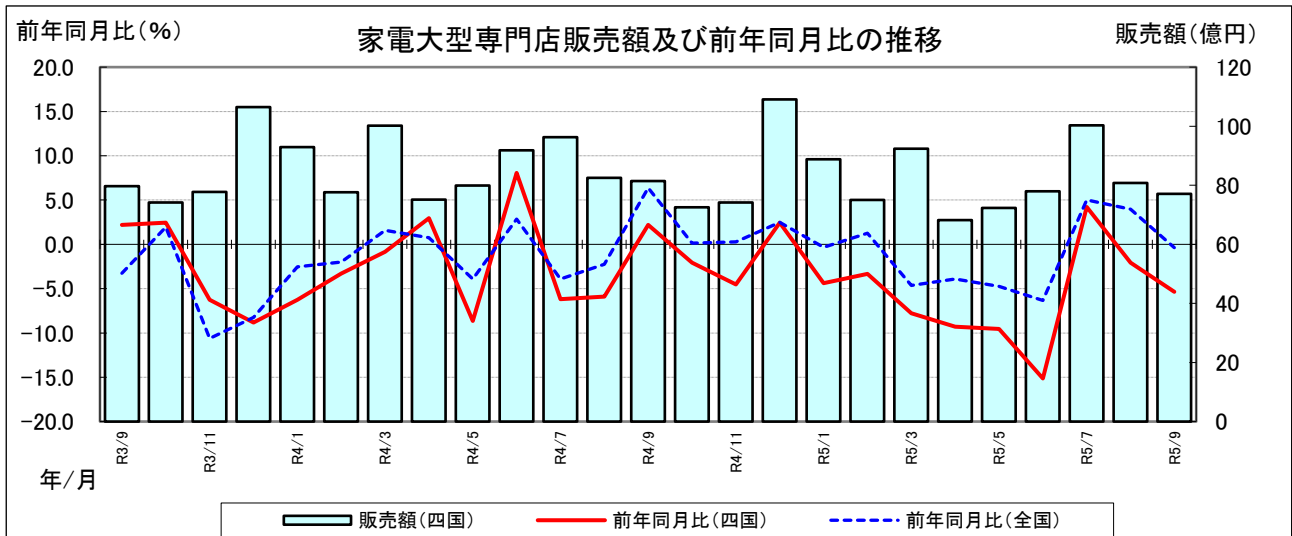
**【家電大型専門店販売額】**

(増減率:%)

| 前年同月(年)比 | R4    | R5/4  | R5/5  | R5/6   | R5/7 | R5/8  | R5/9  |
|----------|-------|-------|-------|--------|------|-------|-------|
| 全店       | ▲ 1.9 | ▲ 9.3 | ▲ 9.5 | ▲ 15.1 | 4.2  | ▲ 2.1 | ▲ 5.4 |

※最新月は速報値

(出所:経済産業省)



**(2) 乗用車新車新規登録・届出台数**

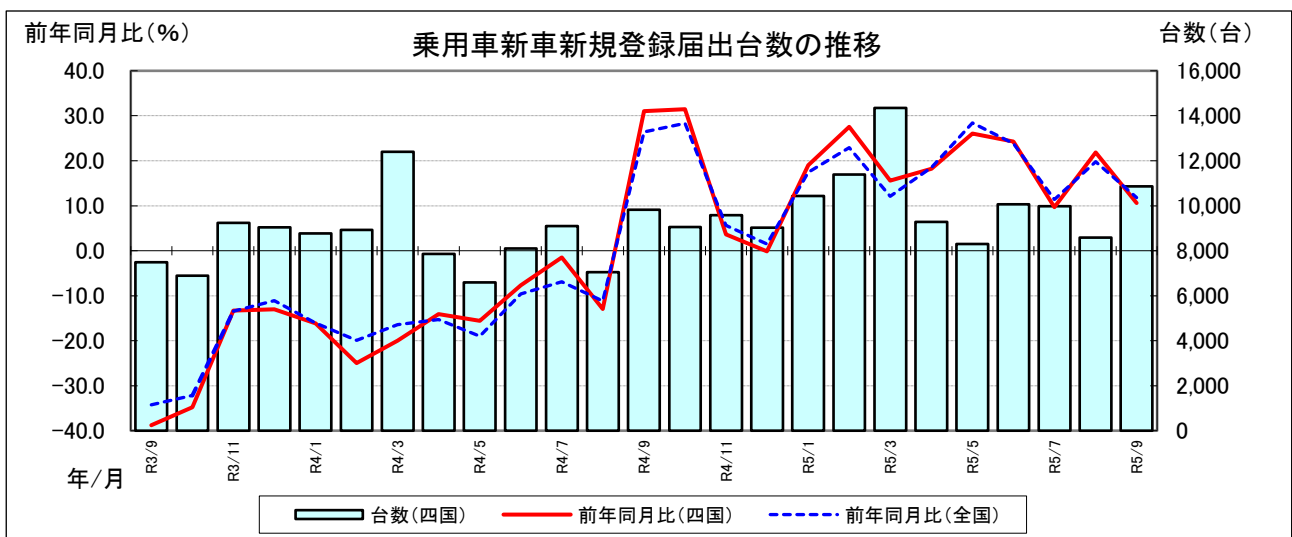
当月の乗用車新車新規登録・届出台数は、10,855台となり、前年同月比10.6%増となった。車種別で見ると、普通乗用車が前年同月比13.6%増、小型乗用車が同2.2%増、軽乗用車が同12.6%増となった。

**【乗用車新車新規登録・届出台数】**

(増減率:%)

| 前年同月(年)比 | R4    | R5/4 | R5/5 | R5/6 | R5/7 | R5/8 | R5/9 |
|----------|-------|------|------|------|------|------|------|
|          | ▲ 6.4 | 18.2 | 26.0 | 24.2 | 9.7  | 21.8 | 10.6 |

(出所:四国運輸局データを加工)



### 3. 住宅着工 ～弱含み～

当月の新設住宅着工戸数は、1,419戸で、前年同月比15.5%減となり、4カ月連続で前年を下回った。

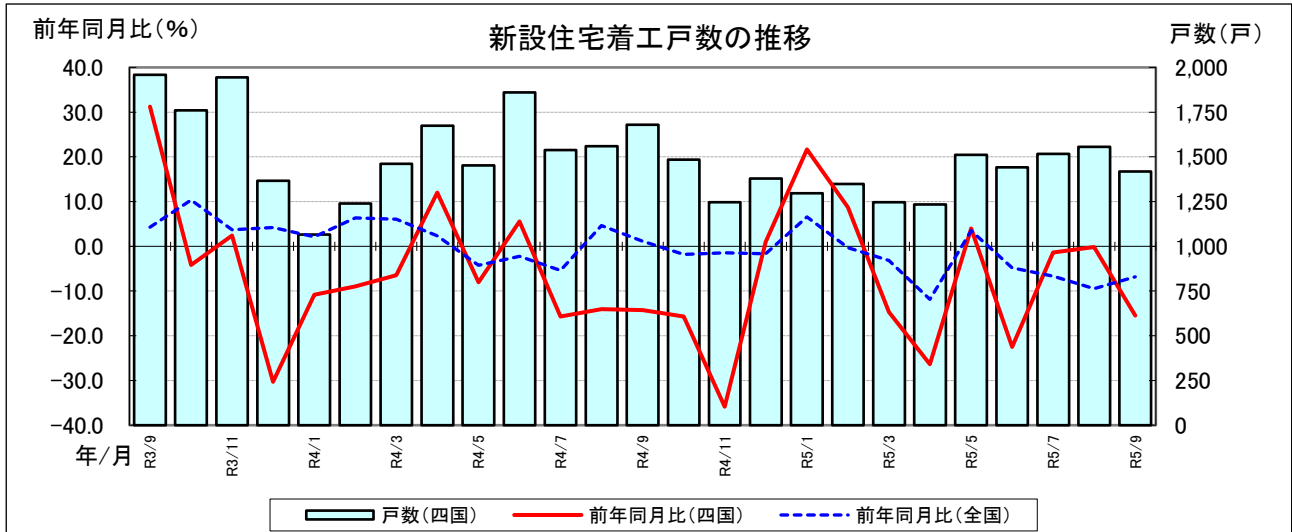
区分別でみると、持家が前年同月比12.5%減、貸家が同3.4%減、分譲住宅が同41.5%減となった。

#### 【新設住宅着工戸数】

(増減率:%)

|          | R4     | R5/4   | R5/5 | R5/6   | R5/7  | R5/8  | R5/9   |
|----------|--------|--------|------|--------|-------|-------|--------|
| 前年同月(年)比 | ▲ 10.1 | ▲ 26.3 | 4.0  | ▲ 22.5 | ▲ 1.4 | ▲ 0.1 | ▲ 15.5 |

(出所:国土交通省)



### 4. 公共工事

当月の公共工事の発注状況を請負金額でみると629億円で、前年同月比4.3%減と3カ月連続で前年を下回った。前年度同月累計比では2.3%減と2カ月連続で前年度を下回った。

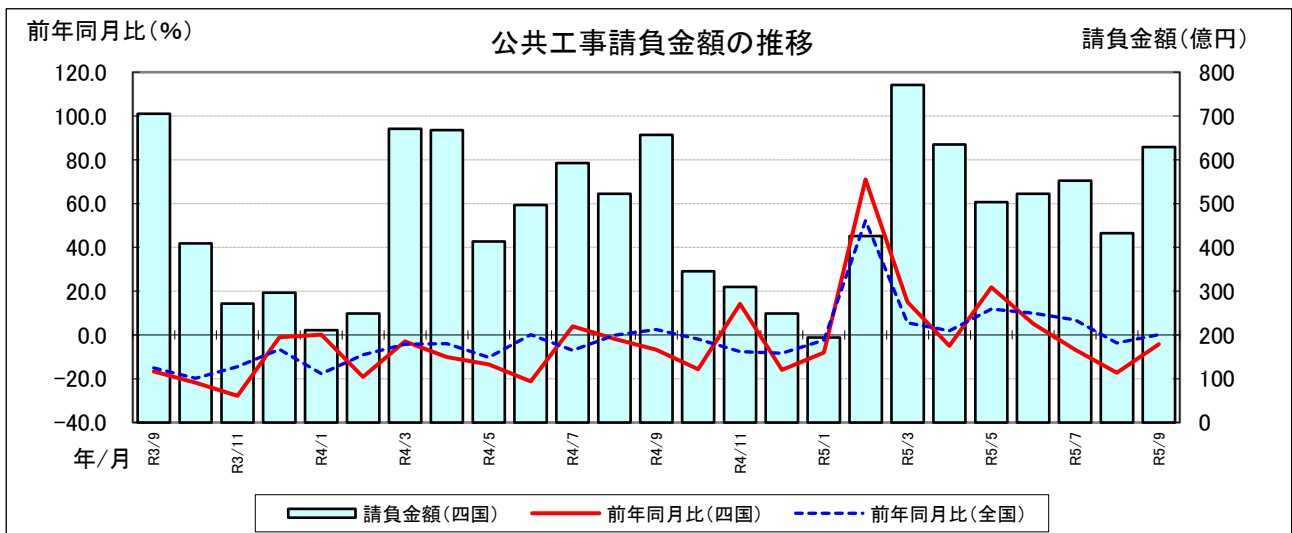
発注者別では、国が前年同月比3.4%増、県が同0.9%増、市町村が同7.7%減、その他の公共的団体が同0.9%増、独立行政法人等が同37.3%減となった。

#### 【公共工事請負金額】

(増減率:%)

|           | R4    | R5/4  | R5/5 | R5/6 | R5/7  | R5/8   | R5/9  |
|-----------|-------|-------|------|------|-------|--------|-------|
| 前年同月(年度)比 | ▲ 2.1 | ▲ 5.0 | 21.8 | 5.1  | ▲ 6.7 | ▲ 17.3 | ▲ 4.3 |
| 前年度同月累計比  | -     | ▲ 5.0 | 5.3  | 5.2  | 2.0   | ▲ 1.8  | ▲ 2.3 |

(出所:西日本建設業保証(株))



## 5. 設備投資 ～前年度を下回る見込み～

令和5年度の設備投資計画は、前年度比1.1%減となっている。

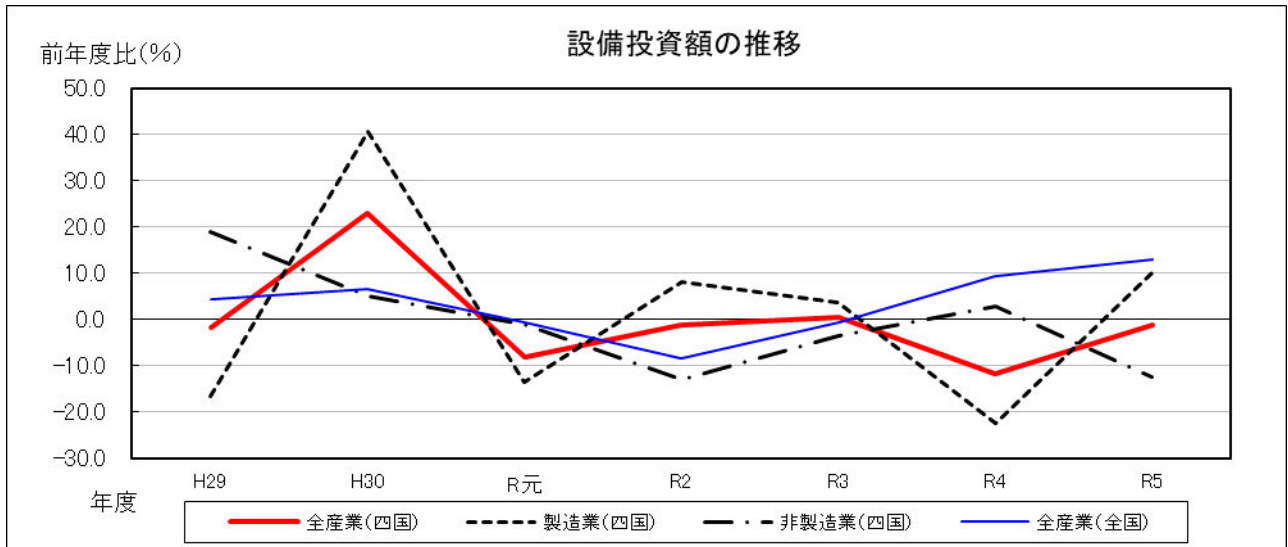
業種別では、製造業が前年度比9.9%増、非製造業が同12.4%減となっている。

### 【設備投資額(含む土地投資額)】

(前年度比:%)

|      | H29 年度実績 | H30 年度実績 | R 元年度実績 | R2 年度実績 | R3 年度実績 | R4 年度実績 | R5 年度計画 |
|------|----------|----------|---------|---------|---------|---------|---------|
| 全産業  | ▲ 1.9    | 22.9     | ▲ 8.3   | ▲ 1.3   | 0.5     | ▲ 11.8  | ▲ 1.1   |
| 製造業  | ▲ 16.5   | 40.6     | ▲ 13.7  | 8.0     | 3.7     | ▲ 22.4  | 9.9     |
| 非製造業 | 19.0     | 4.9      | ▲ 1.1   | ▲ 12.9  | ▲ 3.6   | 2.9     | ▲ 12.4  |

(出所: 日本銀行)



## 6. 貿易 ～輸出、輸入ともに減少～

### (1) 輸出

当月の輸出通関額(円ベース)は909億円で、鉱物性タール及び粗製薬品、電気計測機器などが増加したものの、船舶、非鉄金属などが減少したため、前年同月比27.5%減と、5カ月連続で前年を下回った。

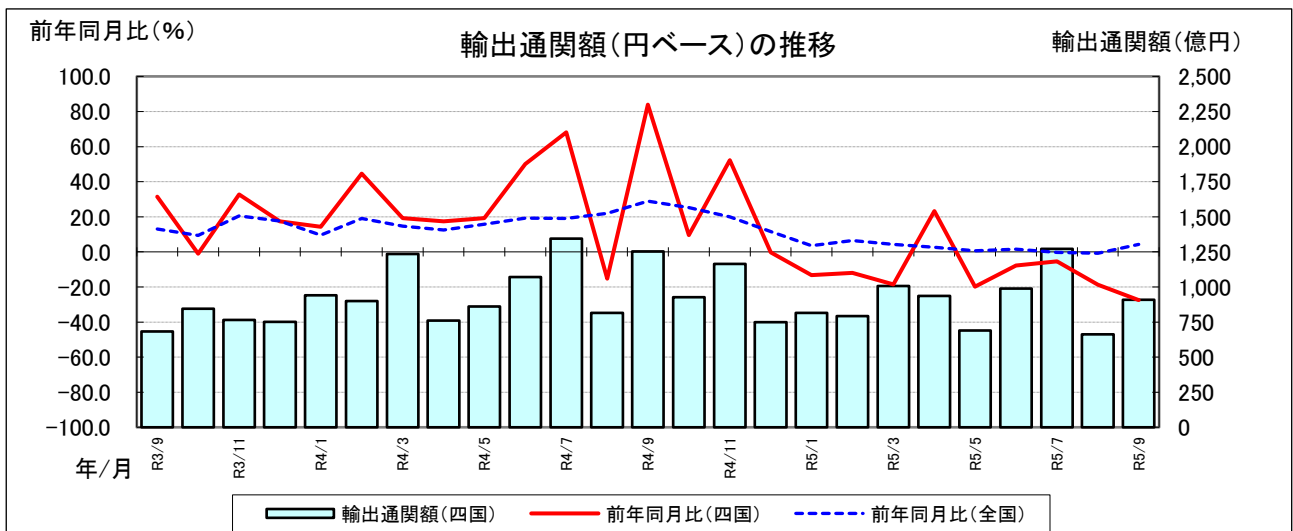
### 【輸出通関額】

(増減率:%)

|          | R4   | R5/4 | R5/5   | R5/6  | R5/7  | R5/8   | R5/9   |
|----------|------|------|--------|-------|-------|--------|--------|
| 前年同月(年)比 | 28.3 | 23.2 | ▲ 19.9 | ▲ 7.7 | ▲ 5.4 | ▲ 18.7 | ▲ 27.5 |

※最新月は速報値。

(出所: 神戸税関)



## (2) 輸入

当月の輸入通関額(円ベース)は1,684億円で、金属製品、有機化合物などが増加したものの、石炭、金属鉱及びびくずなどが減少したため、前年同月比27.2%減と、3カ月連続で前年を下回った。

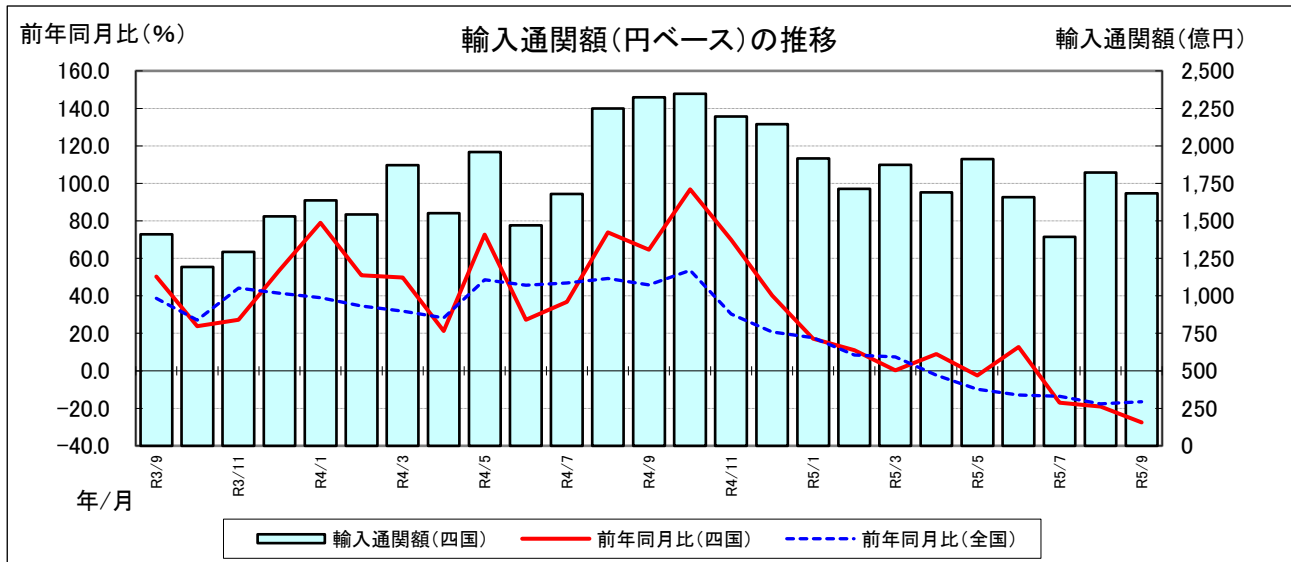
### 【輸入通関額】

(増減率:%)

|          | R4   | R5/4 | R5/5  | R5/6 | R5/7   | R5/8   | R5/9   |
|----------|------|------|-------|------|--------|--------|--------|
| 前年同月(年)比 | 57.8 | 6.6  | ▲ 2.8 | 10.9 | ▲ 16.6 | ▲ 18.6 | ▲ 27.2 |

※最新月は速報値。

(出所：神戸税関)



## 7. 雇 用

当月の雇用情勢をみると、有効求人倍率(季節調整済)は1.30倍で、前月と同水準となった。

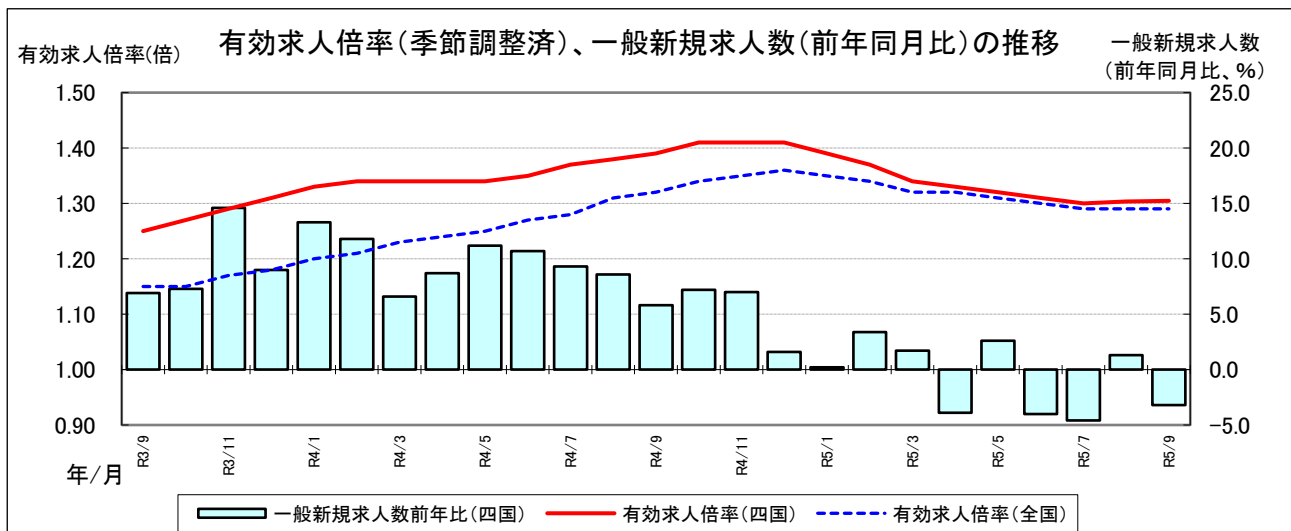
産業別の一般新規求人数(新規学卒、パートタイムを除く)をみると、「宿泊業、飲食サービス業」、「公務、その他」などが前年を上回ったものの、「建設業」、「卸売業、小売業」などが前年を下回り、全体では前年同月比3.2%減と、2カ月ぶりに前年を下回った。

### 【雇用】

(倍、増減率:%)

|                   | R4   | R5/4  | R5/5 | R5/6  | R5/7  | R5/8 | R5/9  |
|-------------------|------|-------|------|-------|-------|------|-------|
| 有効求人倍率(季節調整済)     | 1.37 | 1.33  | 1.32 | 1.31  | 1.30  | 1.30 | 1.30  |
| 一般新規求人数(前年同月(年)比) | 8.4  | ▲ 3.9 | 2.6  | ▲ 4.0 | ▲ 4.6 | 1.3  | ▲ 3.2 |

(出所：厚生労働省、四国4県の労働局データを加工)



## 8. 企業倒産 ～倒産件数は、落ち着いた動き～

当月の企業倒産状況をみると、倒産件数は10件で前年同月比42.86%増と、4カ月連続で前年を上回ったものの、ここ12年ほど落ち着いた動きが続いている。また、負債総額は16.0億円で、前年同月比73.30%増と、2カ月連続で前年を上回った。

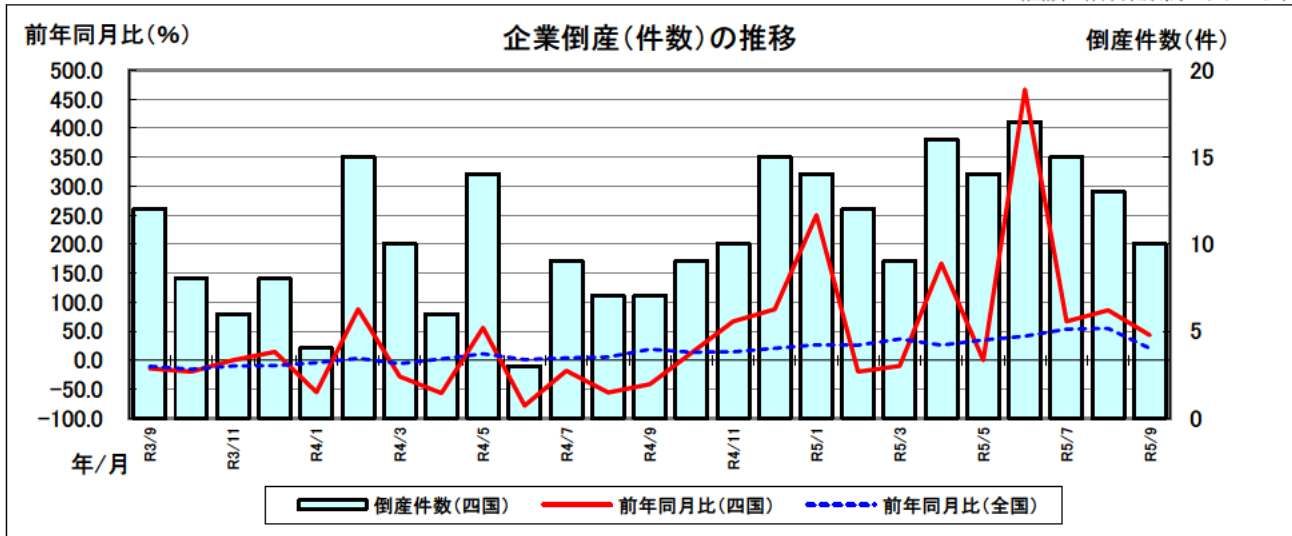
9月の過去10年間をみると、倒産件数、負債総額ともに7番目となっている。原因別では、販売不振が5件、既往のシワ寄せ、その他が各2件、過小資本が1件となっている。また、産業別では、建設業、卸売業、小売業、サービス業他が各2件、製造業、運輸業が各1件となっている。

### 【企業倒産】

(件、負債総額:百万円)

|      | R4     | R5/4  | R5/5  | R5/6  | R5/7  | R5/8  | R5/9  |
|------|--------|-------|-------|-------|-------|-------|-------|
| 件数   | 109    | 16    | 14    | 17    | 15    | 13    | 10    |
| 負債総額 | 17,832 | 3,763 | 1,237 | 1,424 | 1,080 | 3,454 | 1,603 |

(出所: (株)東京商工リサーチ)



## 9. 消費者物価 ～上昇傾向～

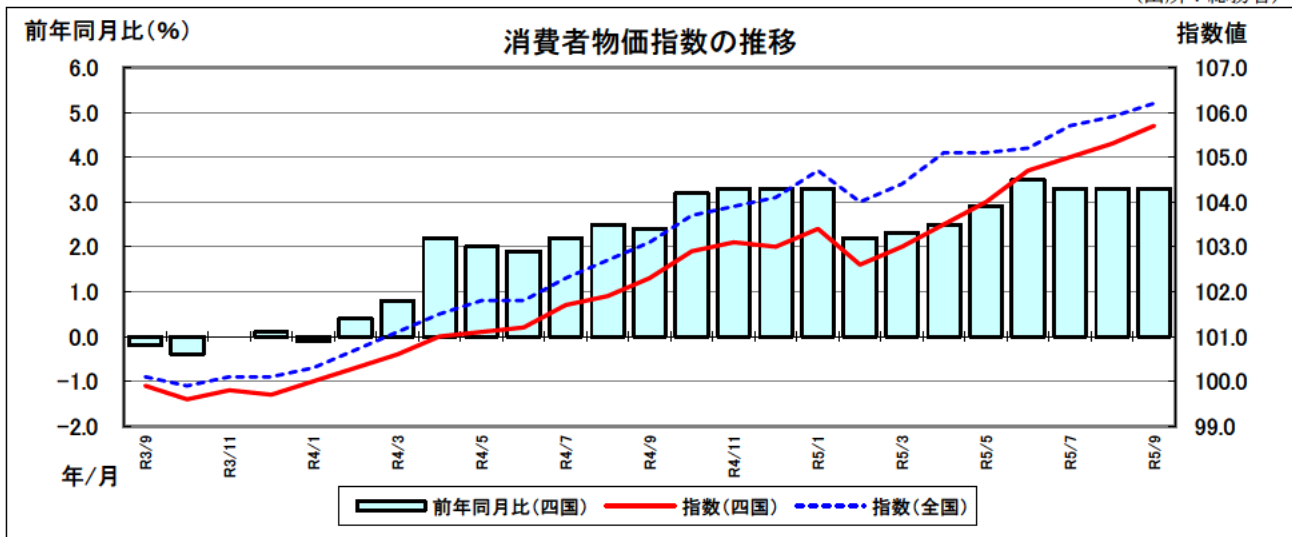
当月の消費者物価指数は105.7で、光熱・水道、教養娯楽などが低下したものの、食料、被服及び履物などが上昇したことから前月比0.4%増となった。また、前年同月比は、光熱・水道が低下したものの、食料、交通・通信などが上昇したことから3.3%増となった。

### 【消費者物価指数 令和2年=100】

(増減率:%)

|        | R4  | R5/4 | R5/5 | R5/6 | R5/7 | R5/8 | R5/9 |
|--------|-----|------|------|------|------|------|------|
| 前月(年)比 | 2.0 | 0.5  | 0.5  | 0.7  | 0.3  | 0.3  | 0.4  |

(出所: 総務省)





## 10. 県別指標（令和5年9月分）

①鉱工業生産指数（令和5年8月分）

（平成27年=100、全国は令和2年=100）

|          | 徳島    | 香川    | 愛媛    | 高知    | 四国    | 全国    |
|----------|-------|-------|-------|-------|-------|-------|
| 季節調整済指数  | 105.3 | 90.5  | 93.7  | 86.5  | 92.7  | 103.1 |
| 前月比（%）   | 6.1   | 3.2   | 5.5   | ▲ 8.9 | 7.9   | ▲ 0.7 |
| 前年同月比（%） | ▲ 3.2 | ▲ 3.5 | ▲ 4.5 | ▲ 8.3 | ▲ 1.8 | ▲ 4.4 |

②百貨店・スーパー販売状況

（単位：億円）

|             | 徳島   | 香川    | 愛媛    | 高知   | 四国    | 全国     |
|-------------|------|-------|-------|------|-------|--------|
| 販売金額        | 75.2 | 145.0 | 161.5 | 59.3 | 441.0 | 17,084 |
| 全店前年同月比（%）  | 3.1  | 1.7   | ▲ 0.0 | 3.0  | 1.5   | 4.8    |
| 既存店前年同月比（%） | 1.7  | 1.2   | 0.8   | 3.0  | 1.4   | 4.5    |

③乗用車新車新規登録・届出台数

（単位：台）

|          | 徳島    | 香川    | 愛媛    | 高知    | 四国     | 全国      |
|----------|-------|-------|-------|-------|--------|---------|
| 登録・届出台数  | 2,070 | 3,183 | 3,606 | 1,996 | 10,855 | 363,391 |
| 前年同月比（%） | 14.0  | 10.8  | 9.3   | 9.3   | 10.6   | 11.8    |

④新設住宅着工戸数

（単位：戸）

|          | 徳島    | 香川     | 愛媛     | 高知     | 四国     | 全国     |
|----------|-------|--------|--------|--------|--------|--------|
| 着工戸数     | 248   | 432    | 521    | 218    | 1,419  | 68,941 |
| 前年同月比（%） | ▲ 7.8 | ▲ 13.9 | ▲ 21.2 | ▲ 11.7 | ▲ 15.5 | ▲ 6.8  |

⑤公共工事

（単位：億円）

|             | 徳島    | 香川     | 愛媛    | 高知    | 四国    | 全国     |
|-------------|-------|--------|-------|-------|-------|--------|
| 請負金額        | 171   | 59     | 231   | 169   | 629   | 12,995 |
| 前年同月比（%）    | ▲ 6.6 | ▲ 33.4 | 11.2  | ▲ 5.5 | ▲ 4.3 | 0.1    |
| 今年度累計請負額    | 837   | 585    | 959   | 894   | 3,274 | 90,738 |
| 前年度同月累計比（%） | 1.3   | ▲ 1.4  | ▲ 7.6 | 0.0   | ▲ 2.3 | 4.6    |

⑥有効求人倍率

（単位：倍）

|    | 徳島   | 香川   | 愛媛   | 高知   | 四国   | 全国   |
|----|------|------|------|------|------|------|
| 倍率 | 1.19 | 1.44 | 1.36 | 1.17 | 1.30 | 1.29 |

⑦企業倒産

（単位：件、百万円）

|      | 徳島  | 香川  | 愛媛  | 高知 | 四国    | 全国      |
|------|-----|-----|-----|----|-------|---------|
| 倒産件数 | 4   | 3   | 2   | 1  | 10    | 720     |
| 負債総額 | 730 | 178 | 635 | 60 | 1,603 | 691,942 |

⑧消費者物価指数

（令和2年=100）

|          | 徳島市   | 高松市   | 松山市   | 高知市   | 四国    | 全国    |
|----------|-------|-------|-------|-------|-------|-------|
| 消費者物価指数  | 105.9 | 105.6 | 105.8 | 106.3 | 105.7 | 106.2 |
| 前月比（%）   | 0.3   | 0.2   | 0.3   | 0.3   | 0.4   | 0.3   |
| 前年同月比（%） | 3.2   | 3.0   | 3.2   | 3.9   | 3.3   | 3.0   |

※四捨五入の関係で各県の合計と四国数値が合わない場合がある。

※年度累計請負額は、各月十万円以下を四捨五入して数値を合計している。

主要経済指標 (1)

|       |  | 鉱工業指数 |       |       |       |       |       |        |       |       |       |       |       |       |        |                                    | 平成27年=100、全国は令和2年=100 |        |       |    |       |  |  |        |  |       |       |     |     |       |       |
|-------|--|-------|-------|-------|-------|-------|-------|--------|-------|-------|-------|-------|-------|-------|--------|------------------------------------|-----------------------|--------|-------|----|-------|--|--|--------|--|-------|-------|-----|-----|-------|-------|
|       |  | 生産    |       |       |       |       | 出荷    |        |       |       |       | 在庫    |       |       |        |                                    |                       |        |       |    |       |  |  |        |  |       |       |     |     |       |       |
|       |  | 四国    |       |       | 全国    |       | 四国    |        |       | 全国    |       | 四国    |       |       | 全国     |                                    |                       |        |       |    |       |  |  |        |  |       |       |     |     |       |       |
|       |  | 指数    | 前月比   | 前年同月比 | 指数    | 前月比   | 前年同月比 | 指数     | 前月比   | 前年同月比 | 指数    | 前月比   | 前年同月比 | 指数    | 前月比    | 前年同月比                              | 指数                    | 前月比    | 前年同月比 | 単位 |       |  |  |        |  |       |       |     |     |       |       |
| 単位    |  | %     |       | %     |       | %     |       | %      |       | %     |       | %     |       | %     |        | %                                  |                       | %      |       | 単位 |       |  |  |        |  |       |       |     |     |       |       |
| 年月    |  | 年月    |       |       |       |       |       |        |       |       |       |       |       |       |        |                                    |                       |        |       |    |       |  |  |        |  |       |       |     |     |       |       |
| H30平均 | 96.8   |       |       | ▲ 0.4 | 114.6 |       |       | 11.2   |       |       | 96.9  |       |       | ▲ 1.0 | 114.9  |                                    |                       | 12.4   |       |    | 102.0 |  |  | 12.3   |  |       | 100.5 |     |     | 1.7   | H30平均 |
| R元平均  | 96.3   |       |       | ▲ 0.5 | 111.6 |       |       | ▲ 2.6  |       |       | 96.9  |       |       | 0.0   | 112.0  |                                    |                       | ▲ 2.5  |       |    | 102.4 |  |  | 0.4    |  |       | 101.0 |     |     | 0.5   | R元平均  |
| R2平均  | 88.3   |       |       | ▲ 8.3 | 100.0 |       |       | ▲ 10.4 |       |       | 88.8  |       |       | ▲ 8.4 | 100.0  |                                    |                       | ▲ 10.7 |       |    | 89.5  |  |  | ▲ 12.6 |  |       | 92.6  |     |     | ▲ 8.3 | R2平均  |
| R3平均  | 92.2   |       |       | 4.4   | 105.4 |       |       | 5.4    |       |       | 90.4  |       |       | 1.8   | 104.4  |                                    |                       | 4.4    |       |    | 98.8  |  |  | 10.4   |  |       | 98.5  |     |     | 6.4   | R3平均  |
| R4平均  | 90.6   |       |       | ▲ 1.7 | 105.3 |       |       | ▲ 0.1  |       |       | 87.3  |       |       | ▲ 3.4 | 103.9  |                                    |                       | ▲ 0.5  |       |    | 117.9 |  |  | 19.3   |  |       | 101.2 |     |     | 2.7   | R4平均  |
| R4/9  | 91.0   | ▲ 3.5 | ▲ 1.9 | ▲ 1.9 | 107.3 | ▲ 0.5 | 8.7   | 87.0   | ▲ 0.6 | ▲ 3.0 | 105.0 | ▲ 0.7 | 9.6   | 118.5 | 3.5    | 21.0                               | 103.4                 | 1.7    | 6.2   |    |       |  |  |        |  | 103.4 | ▲ 0.2 | 5.0 | 5.0 | R4/9  |       |
| R4/10 | 90.9   | ▲ 0.1 | ▲ 0.2 | ▲ 0.2 | 105.5 | ▲ 1.7 | 3.1   | 88.2   | 1.4   | ▲ 1.4 | 104.4 | ▲ 0.6 | 4.7   | 120.1 | 1.4    | 20.6                               | 103.2                 | ▲ 0.2  | 5.0   |    |       |  |  |        |  | 103.2 | ▲ 0.2 | 5.0 | 5.0 | R4/10 |       |
| R4/11 | 88.1   | ▲ 3.1 | ▲ 4.2 | ▲ 4.2 | 105.5 | 0.0   | ▲ 1.4 | 87.2   | ▲ 1.1 | ▲ 2.1 | 104.0 | ▲ 0.4 | ▲ 0.8 | 120.8 | 0.6    | 19.5                               | 103.2                 | 0.0    | 3.5   |    |       |  |  |        |  | 103.2 | 0.0   | 3.5 | 3.5 | R4/11 |       |
| R4/12 | 89.1   | 1.1   | ▲ 3.5 | ▲ 3.5 | 104.9 | ▲ 0.6 | ▲ 2.2 | 86.8   | ▲ 0.5 | ▲ 2.7 | 102.8 | ▲ 1.2 | ▲ 3.1 | 121.5 | 0.6    | 19.3                               | 103.1                 | ▲ 0.1  | 2.7   |    |       |  |  |        |  | 103.1 | ▲ 0.1 | 2.7 | 2.7 | R4/12 |       |
| R5/1  | 81.8   | ▲ 8.2 | ▲ 8.6 | ▲ 8.6 | 100.8 | ▲ 3.9 | ▲ 2.8 | 81.3   | ▲ 6.3 | ▲ 7.5 | 99.5  | ▲ 3.2 | ▲ 2.9 | 105.7 | ▲ 13.0 | 5.4                                | 102.4                 | ▲ 0.7  | 2.4   |    |       |  |  |        |  | 102.4 | ▲ 0.7 | 2.4 | 2.4 | R5/1  |       |
| R5/2  | 87.0   | 6.4   | ▲ 2.2 | ▲ 2.2 | 104.5 | 3.7   | ▲ 0.6 | 84.7   | 4.2   | ▲ 2.3 | 103.8 | 4.3   | 0.7   | 105.2 | ▲ 0.5  | 2.7                                | 103.4                 | 1.0    | 1.6   |    |       |  |  |        |  | 103.4 | 1.0   | 1.6 | 1.6 | R5/2  |       |
| R5/3  | 90.0   | 3.4   | ▲ 3.7 | ▲ 3.7 | 104.8 | 0.3   | ▲ 0.8 | 84.5   | ▲ 0.2 | ▲ 5.2 | 104.7 | 0.9   | 0.0   | 104.6 | ▲ 0.6  | 0.6                                | 103.8                 | 0.4    | 2.3   |    |       |  |  |        |  | 103.8 | 0.4   | 2.3 | 2.3 | R5/3  |       |
| R5/4  | 87.3   | ▲ 3.0 | ▲ 4.6 | ▲ 4.6 | 105.5 | 0.7   | ▲ 0.7 | 87.3   | 3.3   | ▲ 3.4 | 104.5 | ▲ 0.2 | ▲ 1.3 | 104.7 | 0.1    | ▲ 1.6                              | 103.7                 | ▲ 0.1  | 6.0   |    |       |  |  |        |  | 103.7 | ▲ 0.1 | 6.0 | 6.0 | R5/4  |       |
| R5/5  | 90.9   | 4.1   | 0.2   | 0.2   | 103.2 | ▲ 2.2 | 4.2   | 89.5   | 2.5   | 4.4   | 103.3 | ▲ 1.1 | 4.0   | 105.4 | 0.7    | ▲ 0.6                              | 105.6                 | 1.8    | 7.3   |    |       |  |  |        |  | 105.6 | 1.8   | 7.3 | 7.3 | R5/5  |       |
| R5/6  | 84.5   | ▲ 7.0 | ▲ 5.9 | ▲ 5.9 | 105.7 | 2.4   | 0.0   | 85.8   | ▲ 4.1 | ▲ 0.1 | 105.0 | 1.6   | 0.8   | 105.0 | ▲ 0.4  | ▲ 3.3                              | 105.8                 | 0.2    | 5.9   |    |       |  |  |        |  | 105.8 | 0.2   | 5.9 | 5.9 | R5/6  |       |
| R5/7  | 85.9   | 1.7   | ▲ 4.3 | ▲ 4.3 | 103.8 | ▲ 1.8 | ▲ 2.3 | 83.4   | ▲ 2.8 | ▲ 1.0 | 103.1 | ▲ 1.8 | ▲ 1.7 | 104.1 | ▲ 0.9  | ▲ 6.8                              | 106.4                 | 0.6    | 5.7   |    |       |  |  |        |  | 106.4 | 0.6   | 5.7 | 5.7 | R5/7  |       |
| R5/8  | 92.7   | 7.9   | ▲ 1.8 | ▲ 1.8 | 103.1 | ▲ 0.7 | ▲ 4.4 | 87.9   | 5.4   | 0.4   | 102.7 | ▲ 0.4 | ▲ 2.8 | 101.6 | ▲ 2.4  | ▲ 11.3                             | 105.0                 | ▲ 1.3  | 3.2   |    |       |  |  |        |  | 105.0 | ▲ 1.3 | 3.2 | 3.2 | R5/8  |       |
| R5/9  | 88.7   | ▲ 4.3 | ▲ 3.2 | ▲ 3.2 | 103.3 | 0.2   | ▲ 4.6 | 84.2   | ▲ 4.2 | ▲ 3.1 | 103.2 | 0.5   | ▲ 2.5 | 100.7 | ▲ 0.9  | ▲ 15.0                             | 103.8                 | ▲ 1.1  | 0.4   |    |       |  |  |        |  | 103.8 | ▲ 1.1 | 0.4 | 0.4 | R5/9  |       |
| 資料出所  | 四国：四国経済産業局<br>全国：経済産業省<br>*最新月は速報値、在庫の年平均は期末値。 *前月比は季節調整済指数 *前年同月比は原指数<br>*全国の鉱工業指数は令和2年基準に改定されている。(令和2年=100)<br>*四国の鉱工業指数は年間補正を行ったため、令和4年1月以降の指数が改訂されている。 |       |       |       |       |       |       |        |       |       |       |       |       |       |        | *全国生産予測指数<br>10月 3.9%<br>11月 -2.8% |                       | 資料出所   |       |    |       |  |  |        |  |       |       |     |     |       |       |

6

|       |   | 百貨店・スーパー販売額 |       |         |        |         |       |         |       |       | コンビニエンスストア販売額等  |       |         |       | 家電大型専門店販売額  |        |           |       |       |     |      |     |     |      |     |     |      |     |     |      |    |    |
|-------|---|-------------|-------|---------|--------|---------|-------|---------|-------|-------|---|-------|---------|-------|---|--------|-----------|-------|-------|-----|------|-----|-----|------|-----|-----|------|-----|-----|------|----|----|
|       |   | 四国          |       |         | 全国     |         |       | 四国      |       |       | 全   | 全     | 四国      |       | 全   |        |           |       |       |     |      |     |     |      |     |     |      |     |     |      |    |    |
|       |   | 合計          |       | 百貨店     | スーパー   | 合計      |       | 百貨店     | スーパー  | 合計    | 百貨店   | スーパー  | 合計      | 百貨店   | スーパー  | 合計     | 百貨店       | スーパー  | 合計    | 百貨店 | スーパー | 合計  | 百貨店 | スーパー | 合計  | 百貨店 | スーパー | 合計  | 百貨店 | スーパー | 合計 | 単位 |
| 単位    |   | 億円          |       | %       |        | %       |       | 億円      |       | %     |   | %     |         | 百万円   |   | %      |           | %     |       | 百万円 |      | %   |     | %    |     | 百万円 |      | %   |     | %    |    | 単位 |
| 年月    |   | 全店舗         | 既存店   | 全店舗     | 既存店    | 全店舗     | 既存店   | 全店舗     | 既存店   | 全店舗   | 既存店   | 全店舗   | 既存店     | 全店舗   | 既存店   | 全店舗    | 既存店       | 全店舗   | 既存店   | 全店舗 | 既存店  | 全店舗 | 既存店 | 全店舗  | 既存店 | 全店舗 | 既存店  | 全店舗 | 既存店 | 全店舗  | 年月 |    |
| H30   | 5,105.3   | 0.6         | ▲ 0.9 | 1,013.0 | ▲ 1.7  | 4,092.3 | 1.2   | 196,044 | 0.0   | ▲ 0.5 | 289,945   | 0.9   | 119,780 | 2.0   | 99,367  | 0.5    | 4,391,151 | 2.1   | H30   |     |      |     |     |      |     |     |      |     |     |      |    |    |
| R元    | 5,092.3   | ▲ 0.3       | ▲ 2.4 | 989.2   | ▲ 2.3  | 4,103.1 | 0.3   | 193,962 | ▲ 1.1 | ▲ 1.3 | 293,173   | 1.1   | 121,841 | 1.7   | 100,853   | 1.5    | 4,545,374 | 3.5   | R元    |     |      |     |     |      |     |     |      |     |     |      |    |    |
| R2    | 5,450.0   | ▲ 1.7       | ▲ 3.4 | 758.4   | ▲ 23.3 | 4,691.6 | 2.9   | 195,050 | ▲ 5.4 | ▲ 6.6 | 280,816   | ▲ 4.2 | 116,423 | ▲ 4.4 | 106,955   | 6.1    | 4,792,759 | 5.1   | R2    |     |      |     |     |      |     |     |      |     |     |      |    |    |
| R3    | 5,411.8   | ▲ 2.2       | ▲ 0.9 | 682.1   | ▲ 10.1 | 4,729.6 | ▲ 1.0 | 199,071 | 0.9   | 0.6   | 284,048   | 1.2   | 117,601 | 1.3   | 105,427   | ▲ 1.4  | 4,686,672 | ▲ 2.3 | R3    |     |      |     |     |      |     |     |      |     |     |      |    |    |
| R4    | 5,506.5   | 1.8         | 1.1   | 710.4   | 4.1    | 4,796.1 | 1.4   | 206,603 | 3.8   | 3.2   | 293,075   | 3.2   | 121,996 | 3.8   | 103,377   | ▲ 1.9  | 4,684,361 | ▲ 0.0 | R4    |     |      |     |     |      |     |     |      |     |     |      |    |    |
| R4/9  | 434.6   | 2.8         | 2.2   | 50.0    | 9.3    | 384.6   | 2.0   | 16,299  | 4.7   | 4.1   | 24,205  | ▲ 0.1 | 10,206  | 2.3   | 8,142   | 2.2    | 377,715   | 6.4   | R4/9  |     |      |     |     |      |     |     |      |     |     |      |    |    |
| R4/10 | 467.8   | 2.9         | 2.3   | 63.2    | 2.4    | 404.7   | 3.0   | 17,326  | 4.9   | 4.1   | 25,265  | 5.3   | 10,577  | 6.5   | 7,259   | ▲ 2.1  | 351,560   | 0.1   | R4/10 |     |      |     |     |      |     |     |      |     |     |      |    |    |
| R4/11 | 457.5   | 0.8         | 0.3   | 65.2    | ▲ 4.7  | 392.3   | 1.8   | 17,590  | 3.0   | 2.4   | 24,290  | 4.8   | 10,324  | 7.9   | 7,420   | ▲ 4.5  | 358,877   | 0.3   | R4/11 |     |      |     |     |      |     |     |      |     |     |      |    |    |
| R4/12 | 585.4   | 2.4         | 2.0   | 85.4    | ▲ 6.5  | 500.0   | 4.1   | 22,266  | 4.1   | 3.6   | 26,239  | 3.8   | 11,014  | 3.9   | 10,904  | 2.5    | 484,534   | 2.5   | R4/12 |     |      |     |     |      |     |     |      |     |     |      |    |    |
| R5/1  | 471.9   | 4.1         | 3.6   | 62.5    | 11.6   | 409.4   | 3.0   | 17,681  | 5.5   | 4.9   | 24,199  | 3.4   | 9,924   | 4.1   | 8,884   | ▲ 4.4  | 418,448   | ▲ 0.3 | R5/1  |     |      |     |     |      |     |     |      |     |     |      |    |    |
| R5/2  | 407.4   | 3.3         | 3.2   | 49.8    | 16.7   | 357.6   | 1.7   | 15,820  | 5.2   | 4.7   | 22,335  | 6.4   | 9,265   | 6.2   | 7,504   | ▲ 3.3  | 346,701   | 1.3   | R5/2  |     |      |     |     |      |     |     |      |     |     |      |    |    |
| R5/3  | 458.7   | 1.6         | 1.8   | 66.0    | 4.4    | 392.7   | 1.1   | 17,669  | 3.6   | 3.2   | 25,444  | 5.9   | 10,562  | 6.0   | 9,243   | ▲ 7.8  | 428,491   | ▲ 4.6 | R5/3  |     |      |     |     |      |     |     |      |     |     |      |    |    |
| R5/4  | 442.9   | 2.8         | 3.0   | 55.9    | ▲ 0.2  | 387.0   | 3.3   | 17,095  | 5.2   | 4.8   | 24,805  | 4.9   | 10,395  | 5.3   | 6,821   | ▲ 9.3  | 341,556   | ▲ 3.9 | R5/4  |     |      |     |     |      |     |     |      |     |     |      |    |    |
| R5/5  | 462.1   | 1.4         | 1.8   | 56.5    | 1.4    | 405.6   | 1.4   | 17,437  | 3.7   | 3.4   | 25,680  | 5.3   | 10,633  | 5.5   | 7,232   | ▲ 9.5  | 350,604   | ▲ 4.7 | R5/5  |     |      |     |     |      |     |     |      |     |     |      |    |    |
| R5/6  | 445.9   | 0.8         | 1.2   | 61.6    | ▲ 1.4  | 384.3   | 1.2   | 17,461  | 4.3   | 4.1   | 24,697  | 1.7   | 10,506  | 3.6   | 7,794   | ▲ 15.1 | 365,562   | ▲ 6.3 | R5/6  |     |      |     |     |      |     |     |      |     |     |      |    |    |
| R5/7  | 489.2   | 4.0         | 3.9   | 69.8    | 5.6    | 419.4   | 3.7   | 18,741  | 5.9   | 5.5   | 26,622  | 2.6   | 11,403  | 5.2   | 10,032  | 4.2    | 446,325   | 5.0   | R5/7  |     |      |     |     |      |     |     |      |     |     |      |    |    |
| R5/8  | 477.5   | 3.3         | 3.2   | 47.1    | 6.3    | 430.4   | 2.9   | 17,858  | 6.5   | 6.0   | 27,111  | 2.7   | 11,391  | 6.3   | 8,077   | ▲ 2.1  | 375,683   | 3.9   | R5/8  |     |      |     |     |      |     |     |      |     |     |      |    |    |
| R5/9  | 441.0   | 1.5         | 1.4   | 52.9    | 5.7    | 388.1   | 0.9   | 17,084  | 4.8   | 4.5   | 24,955  | 3.1   | 10,617  | 4.0   | 7,705   | ▲ 5.4  | 376,372   | ▲ 0.4 | R5/9  |     |      |     |     |      |     |     |      |     |     |      |    |    |
| 資料出所  | 四国：四国経済産業局<br>全国：経済産業省<br>*最新月は速報値<br>*前年(同月)比については、一部補正を行い計算している場合があるため、必ずしも表中の数値を用いて算出した値とは一致しない。<br>*平成27年7月及び令和2年3月の調査対象事業所の見直しに係る前年(同月)比は、これに伴うギャップを調整するリンク係数で処理した数値で算出している。<br>*数値は年間補正のため改訂される場合がある。 |             |       |         |        |         |       |         |       |       | 経済産業省<br>*販売額等は商品販売額及びサービス売上高<br>*最新月は速報値<br>*数値は年間補正のため改訂される場合がある。 |       |         |       | 経済産業省<br>*最新月は速報値<br>*平成26年1月分から開始した家電大型専門店の調査について、平成27年1月分以降の販売額及び前年同月比を平成28年1月公表より掲載開始した。<br>*数値は年間補正のため改訂される場合がある。 |        |           |       | 資料出所  |     |      |     |     |      |     |     |      |     |     |      |    |    |

## 主 要 経 済 指 標 (2)

| 単位    | 乗用車新車新規登録・届出台数   |        |           |        | 新設住宅着工戸数 |        |         |        | 公共工事請負額   |        |         |        | 単位    |
|-------|--|--------|-----------|--------|----------|--------|---------|--------|---|--------|---------|--------|-------|
|       | 四 国  |        | 全 国       |        | 四 国      |        | 全 国     |        | 四 国   |        | 全 国     |        |       |
|       | 台数   | 前年同月比  | 台数        | 前年同月比  | 戸数       | 前年同月比  | 戸数      | 前年同月比  | 請負額   | 前年度同月比 | 請負額     | 前年度同月比 |       |
| 年月    | %  |        | %         |        | %        |        | %       |        | 億円  | %      | 億円      | %      | 年度月   |
| H30   | 136,430  | 0.6    | 4,391,089 | 0.1    | 20,714   | ▲ 9.7  | 942,370 | ▲ 2.3  | 5,189   | 0.7    | 140,680 | 1.1    | H30   |
| R元    | 136,325  | ▲ 0.1  | 4,301,012 | ▲ 2.1  | 20,868   | 0.7    | 905,123 | ▲ 4.0  | 5,983   | 15.3   | 150,255 | 6.8    | R元    |
| R2    | 121,753  | ▲ 10.7 | 3,809,896 | ▲ 11.4 | 19,787   | ▲ 5.2  | 815,340 | ▲ 9.9  | 5,963   | ▲ 0.3  | 153,658 | 2.3    | R2    |
| R3    | 113,561  | ▲ 6.7  | 3,675,650 | ▲ 3.5  | 19,621   | ▲ 0.8  | 856,484 | 5.0    | 5,766   | ▲ 3.3  | 140,503 | ▲ 8.6  | R3    |
| R4    | 106,248  | ▲ 6.4  | 3,448,272 | ▲ 6.2  | 17,640   | ▲ 10.1 | 859,529 | 0.4    | 5,646   | ▲ 2.1  | 139,937 | ▲ 0.4  | R4    |
| R4/9  | 9,816  | 31.0   | 324,899   | 26.4   | 1,679    | ▲ 14.2 | 74,004  | 1.1    | 657   | ▲ 6.8  | 12,985  | 2.4    | R4/9  |
| R4/10 | 9,051  | 31.5   | 295,807   | 28.3   | 1,484    | ▲ 15.7 | 76,590  | ▲ 1.8  | 346   | ▲ 15.6 | 10,558  | ▲ 1.9  | R4/10 |
| R4/11 | 9,575  | 3.6    | 308,058   | 5.6    | 1,247    | ▲ 35.9 | 72,372  | ▲ 1.4  | 310   | 14.1   | 6,961   | ▲ 7.6  | R4/11 |
| R4/12 | 9,025  | ▲ 0.1  | 284,327   | 1.5    | 1,379    | 1.0    | 67,249  | ▲ 1.7  | 249   | ▲ 15.9 | 6,283   | ▲ 8.4  | R4/12 |
| R5/1  | 10,441   | 19.0   | 319,866   | 17.4   | 1,296    | 21.7   | 63,604  | 6.6    | 194   | ▲ 8.0  | 5,088   | ▲ 2.3  | R5/1  |
| R5/2  | 11,383   | 27.6   | 356,279   | 22.9   | 1,348    | 8.7    | 64,426  | ▲ 0.3  | 426   | 71.0   | 8,978   | 52.2   | R5/2  |
| R5/3  | 14,343   | 15.6   | 477,937   | 12.1   | 1,246    | ▲ 14.7 | 73,693  | ▲ 3.2  | 771   | 15.0   | 15,301  | 5.5    | R5/3  |
| R5/4  | 9,285  | 18.2   | 289,524   | 18.5   | 1,234    | ▲ 26.3 | 67,250  | ▲ 11.9 | 635   | ▲ 5.0  | 20,480  | 1.9    | R5/4  |
| R5/5  | 8,300  | 26.0   | 272,034   | 28.4   | 1,511    | 4.0    | 69,561  | 3.5    | 503   | 21.8   | 14,163  | 11.8   | R5/5  |
| R5/6  | 10,058   | 24.2   | 332,020   | 23.9   | 1,442    | ▲ 22.5 | 71,015  | ▲ 4.8  | 522   | 5.1    | 18,151  | 9.9    | R5/6  |
| R5/7  | 9,979  | 9.7    | 320,993   | 11.4   | 1,517    | ▲ 1.4  | 68,151  | ▲ 6.7  | 553   | ▲ 6.7  | 13,802  | 6.8    | R5/7  |
| R5/8  | 8,583  | 21.8   | 280,533   | 19.8   | 1,557    | ▲ 0.1  | 70,389  | ▲ 9.4  | 432   | ▲ 17.3 | 11,147  | ▲ 3.6  | R5/8  |
| R5/9  | 10,855   | 10.6   | 363,391   | 11.8   | 1,419    | ▲ 15.5 | 68,941  | ▲ 6.8  | 629   | ▲ 4.3  | 12,995  | 0.1    | R5/9  |
| 資料出所  | 四国：四国運輸局データを加工<br>全国：日本自動車販売協会連合会データを加工、確定前の数値のため修正される場合がある。 |        |           |        | 国土交通省    |        |         |        | 四国：西日本建設業保証(株)<br>全国：保証事業会社(※)<br>※北海道建設業信用保証(株)、東日本建設業保証(株)、西日本建設業保証(株)の各保証事業会社の集計 |        |         |        | 資料出所  |

10

| 単位    | 貿 易 指 標  |        |         |        |           |        |           |        | 雇 用 関 係 指 標  |       |           |       |         |        |           |        | 単位   |      |
|-------|--|--------|---------|--------|-----------|--------|-----------|--------|--|-------|-----------|-------|---------|--------|-----------|--------|------|------|
|       | 輸出通関実績   |        |         |        | 輸入通関実績    |        |           |        | 月間有効求職者数   |       |           |       | 月間有効求人数 |        |           |        |      |      |
|       | 四 国  |        | 全 国     |        | 四 国       |        | 全 国       |        | 四 国  |       | 全 国       |       | 四 国     |        | 全 国       |        |      |      |
|       | 通関額  | 前年同月比  | 通関額     | 前年同月比  | 通関額       | 前年同月比  | 通関額       | 前年同月比  | 求職者数   | 前年同月比 | 求職者数      | 前年同月比 | 求人数     | 前年同月比  | 求人数       | 前年同月比  |      |      |
| 年月    | %  |        | %       |        | %         |        | %         |        | 人  | %     | 人         | %     | 人       | %      | 人         | %      | 倍    |      |
| H30   | 1,008,083  | 12.7   | 814,788 | 4.1    | 1,435,874 | 11.7   | 827,033   | 9.7    | 59,781   | ▲ 3.4 | 1,724,517 | ▲ 3.8 | 92,857  | 1.9    | 2,780,227 | 3.1    | 1.55 | 1.61 |
| R元    | 1,002,638  | ▲ 0.5  | 769,317 | ▲ 5.6  | 1,330,905 | ▲ 7.3  | 785,995   | ▲ 5.0  | 59,122   | ▲ 1.1 | 1,710,001 | ▲ 0.8 | 93,280  | 0.5    | 2,736,585 | ▲ 1.6  | 1.58 | 1.60 |
| R2    | 847,057  | ▲ 15.5 | 683,991 | ▲ 11.1 | 1,130,755 | ▲ 15.0 | 680,108   | ▲ 13.5 | 61,187   | 3.5   | 1,827,928 | 6.9   | 76,878  | ▲ 17.6 | 2,161,164 | ▲ 21.0 | 1.26 | 1.18 |
| R3    | 936,822  | 10.6   | 830,914 | 21.5   | 1,470,297 | 30.0   | 848,750   | 24.8   | 62,989   | 2.9   | 1,948,739 | 6.6   | 78,161  | 1.7    | 2,195,949 | 1.6    | 1.24 | 1.13 |
| R4    | 1,202,034  | 28.3   | 981,736 | 18.2   | 2,319,625 | 57.8   | 1,185,032 | 39.6   | 63,790   | 1.3   | 1,935,780 | ▲ 0.7 | 87,184  | 11.5   | 2,474,041 | 12.7   | 1.37 | 1.28 |
| R4/9  | 125,412  | 83.9   | 88,176  | 28.9   | 231,469   | 64.0   | 109,429   | 46.1   | 63,650   | 1.0   | 1,896,149 | ▲ 1.7 | 86,811  | 11.9   | 2,501,340 | 13.6   | 1.39 | 1.32 |
| R4/10 | 92,685   | 9.6    | 90,013  | 25.3   | 240,041   | 101.2  | 112,073   | 54.1   | 62,748   | ▲ 0.0 | 1,891,102 | ▲ 3.3 | 88,751  | 10.5   | 2,545,521 | 11.7   | 1.41 | 1.34 |
| R4/11 | 116,454  | 52.3   | 88,368  | 20.0   | 226,133   | 75.0   | 108,944   | 30.6   | 61,136   | 0.0   | 1,840,339 | ▲ 5.1 | 90,078  | 9.3    | 2,567,252 | 10.0   | 1.41 | 1.35 |
| R4/12 | 74,831   | ▲ 0.3  | 87,868  | 11.5   | 220,455   | 44.1   | 102,848   | 21.2   | 57,646   | ▲ 0.4 | 1,745,771 | ▲ 6.5 | 88,228  | 6.9    | 2,534,023 | 7.9    | 1.41 | 1.36 |
| R5/1  | 81,562   | ▲ 13.3 | 65,506  | 3.5    | 191,671   | 17.1   | 100,570   | 17.2   | 60,002   | ▲ 0.4 | 1,781,603 | ▲ 5.8 | 91,069  | 4.2    | 2,562,353 | 6.4    | 1.39 | 1.35 |
| R5/2  | 79,158   | ▲ 12.0 | 76,543  | 6.5    | 171,321   | 11.1   | 85,742    | 8.2    | 62,978   | 0.9   | 1,858,599 | ▲ 3.2 | 92,114  | 3.5    | 2,623,567 | 7.0    | 1.37 | 1.34 |
| R5/3  | 100,638  | ▲ 18.5 | 88,240  | 4.3    | 187,332   | ▲ 0.4  | 95,828    | 7.1    | 66,848   | 0.7   | 1,939,725 | ▲ 2.9 | 92,087  | 1.9    | 2,628,578 | 4.9    | 1.34 | 1.32 |
| R5/4  | 93,510   | 23.2   | 82,890  | 2.6    | 169,035   | 6.6    | 87,253    | ▲ 2.7  | 68,312   | ▲ 0.1 | 2,000,988 | ▲ 3.4 | 84,571  | ▲ 1.0  | 2,490,496 | 2.8    | 1.33 | 1.32 |
| R5/5  | 69,037   | ▲ 19.9 | 72,920  | 0.6    | 191,114   | ▲ 2.8  | 86,742    | ▲ 10.2 | 68,089   | 0.2   | 2,019,854 | ▲ 3.0 | 82,492  | ▲ 1.5  | 2,435,500 | 1.4    | 1.32 | 1.31 |
| R5/6  | 98,833   | ▲ 7.7  | 87,438  | 1.5    | 165,769   | 10.9   | 87,046    | ▲ 13.1 | 67,146   | 0.3   | 1,992,785 | ▲ 2.4 | 82,584  | ▲ 2.9  | 2,442,531 | 0.1    | 1.31 | 1.30 |
| R5/7  | 127,101  | ▲ 5.4  | 87,243  | ▲ 0.3  | 139,338   | ▲ 16.6 | 87,881    | ▲ 14.1 | 65,151   | 1.5   | 1,921,369 | ▲ 0.9 | 81,982  | ▲ 3.8  | 2,426,646 | ▲ 0.4  | 1.30 | 1.29 |
| R5/8  | 66,255   | ▲ 18.7 | 79,945  | ▲ 0.8  | 182,231   | ▲ 18.6 | 89,377    | ▲ 17.6 | 65,053   | 2.0   | 1,906,294 | ▲ 0.4 | 82,474  | ▲ 4.2  | 2,448,162 | ▲ 1.1  | 1.30 | 1.29 |
| R5/9  | 90,899   | ▲ 27.5 | 91,991  | 4.3    | 168,439   | ▲ 27.2 | 91,270    | ▲ 16.6 | 65,318   | 2.6   | 1,903,494 | 0.4   | 83,070  | ▲ 4.3  | 2,456,664 | ▲ 1.8  | 1.30 | 1.29 |
| 資料出所  | 四国：神戸税関<br>全国：財務省<br>*各月及び合計の数値は年間補正で修正される場合がある。 |        |         |        |           |        |           |        | 各県所在の労働局及び厚生労働省<br>*有効求人・求職者数は新規学卒除き、パートタイムを含む。<br>*有効求人・求職者数の年数値は月平均<br>*有効求人倍率は、毎年実施される季節調整により改訂される場合がある。<br>*有効求人倍率は、令和5年3月に年間補正している。 |       |           |       |         |        |           |        | 資料出所 |      |

主 要 経 済 指 標 (3)

| 単位<br>年月 | 企 業 倒 産  |         |        |         |       |         |        |         | 消 費 者 物 価 指 数                             |       |       |       |       |       | 単位<br>年月 |
|----------|--|---------|--------|---------|-------|---------|--------|---------|---|-------|-------|-------|-------|-------|----------|
|          | 四 国  |         |        |         | 全 国   |         |        |         | 四 国                                       |       |       | 全 国   |       |       |          |
|          | 件数   | 前年同月比   | 負債額    | 前年同月比   | 件数    | 前年同月比   | 負債額    | 前年同月比   | 指数  | 前月比   | 前年比   | 指数    | 前月比   | 前年比   |          |
|          | %  | 百万円     | %      |         | %     | 億円      | %      |         | %   | %     |       | %     | %     |       |          |
| H30      | 164  | 17.99   | 35,818 | 22.88   | 8,235 | ▲ 2.02  | 14,855 | ▲ 53.10 | 99.8                                      |       | 1.1   | 99.5  |       | 1.0   | H30      |
| R元       | 192  | 17.07   | 29,529 | ▲ 17.56 | 8,383 | 1.79    | 14,232 | ▲ 4.18  | 100.2                                     |       | 0.4   | 100.0 |       | 0.5   | R元       |
| R2       | 158  | ▲ 17.71 | 29,897 | 1.25    | 7,773 | ▲ 7.27  | 12,200 | ▲ 14.27 | 100.0                                     |       | ▲ 0.2 | 100.0 |       | 0.0   | R2       |
| R3       | 129  | ▲ 18.35 | 37,981 | 27.04   | 6,030 | ▲ 22.42 | 11,507 | ▲ 5.68  | 99.6                                      |       | ▲ 0.4 | 99.8  |       | ▲ 0.2 | R3       |
| R4       | 109  | ▲ 15.50 | 17,832 | ▲ 53.05 | 6,428 | 6.60    | 23,314 | 102.61  | 101.6                                     |       | 2.0   | 102.3 |       | 2.5   | R4       |
| R4/9     | 7  | ▲ 41.67 | 925    | ▲ 87.10 | 599   | 18.61   | 1,449  | 59.44   | 102.3                                     | 0.4   | 2.4   | 103.1 | 0.4   | 3.0   | R4/9     |
| R4/10    | 9  | 12.50   | 530    | ▲ 62.01 | 596   | 13.52   | 870    | ▲ 11.64 | 102.9                                     | 0.5   | 3.2   | 103.7 | 0.6   | 3.7   | R4/10    |
| R4/11    | 10   | 66.67   | 2,230  | ▲ 66.62 | 581   | 13.92   | 1,156  | 22.83   | 103.1                                     | 0.2   | 3.3   | 103.9 | 0.2   | 3.8   | R4/11    |
| R4/12    | 15   | 87.50   | 1,697  | 17.03   | 606   | 20.23   | 792    | ▲ 15.03 | 103.0                                     | ▲ 0.1 | 3.3   | 104.1 | 0.2   | 4.0   | R4/12    |
| R5/1     | 14   | 250.00  | 2,094  | 370.56  | 570   | 26.10   | 565    | ▲ 15.56 | 103.4                                     | 0.4   | 3.3   | 104.7 | 0.5   | 4.3   | R5/1     |
| R5/2     | 12   | ▲ 20.00 | 1,978  | ▲ 4.72  | 577   | 25.70   | 966    | 36.04   | 102.6                                     | ▲ 0.8 | 2.2   | 104.0 | ▲ 0.6 | 3.3   | R5/2     |
| R5/3     | 9  | ▲ 10.00 | 1,010  | ▲ 73.69 | 809   | 36.42   | 1,474  | ▲ 13.10 | 103.0                                     | 0.4   | 2.3   | 104.4 | 0.4   | 3.2   | R5/3     |
| R5/4     | 16   | 166.67  | 3,763  | 483.41  | 610   | 25.51   | 2,039  | 150.89  | 103.5                                     | 0.5   | 2.5   | 105.1 | 0.6   | 3.5   | R5/4     |
| R5/5     | 14   | 0.00    | 1,237  | ▲ 59.40 | 706   | 34.73   | 2,787  | 218.99  | 104.0                                     | 0.5   | 2.9   | 105.1 | 0.1   | 3.2   | R5/5     |
| R5/6     | 17   | 466.67  | 1,424  | 368.42  | 770   | 41.02   | 1,509  | ▲ 87.75 | 104.7                                     | 0.7   | 3.5   | 105.2 | 0.1   | 3.3   | R5/6     |
| R5/7     | 15   | 66.67   | 1,080  | ▲ 34.66 | 758   | 53.44   | 1,621  | 91.71   | 105.0                                     | 0.3   | 3.3   | 105.7 | 0.5   | 3.3   | R5/7     |
| R5/8     | 13   | 85.71   | 3,454  | 683.22  | 760   | 54.47   | 1,084  | ▲ 2.73  | 105.3                                     | 0.3   | 3.3   | 105.9 | 0.3   | 3.2   | R5/8     |
| R5/9     | 10   | 42.86   | 1,603  | 73.30   | 720   | 20.20   | 6,919  | 377.62  | 105.7                                     | 0.4   | 3.3   | 106.2 | 0.3   | 3.0   | R5/9     |
| 資料出所     | (株)東京商工リサーチ<br>(負債額 1,000万円以上)<br>*前年同月比については、(株)東京商工リサーチの小数点以下表示桁数の変更を踏まえ、四国は平成27年1月から、全国は平成26年1月から二桁表示に変更した。 |         |        |         |       |         |        |         | 総務省<br>*消費者物価指数は令和2年基準に改定されている。(令和2年=100) |       |       |       |       |       | 資料出所     |