

四国地域の鉱工業生産・出荷・在庫指数
(令和4年11月分速報)

～弱含みで推移～

11月の鉱工業指数をみると、前月比では、生産は3カ月連続の低下、出荷は2カ月ぶりの低下、在庫は6カ月連続の上昇、在庫率は3カ月ぶりの上昇となった。

なお、前年同月比では、生産は3カ月連続の低下、出荷は8カ月連続の低下、在庫は14カ月連続の上昇、在庫率は8カ月連続の上昇となった。

11月の鉱工業指数動向(平成27年=100)

| | | 生産 | 出荷 | 在庫 | 在庫率 |
|---|----------|------|------|-------|-------|
| 四 | 季節調整済指数 | 87.4 | 87.2 | 122.2 | 663.5 |
| | 前月比(%) | ▲2.8 | ▲1.2 | 0.7 | 302.4 |
| | 原指数 | 90.4 | 89.6 | 120.7 | 743.2 |
| 国 | 前年同月比(%) | ▲3.7 | ▲2.0 | 19.6 | 407.3 |
| 全 | 季節調整済指数 | 95.2 | 93.0 | 103.6 | 123.0 |
| | 前月比(%) | ▲0.1 | ▲0.5 | 0.3 | 3.3 |
| | 原指数 | 98.6 | 96.2 | 104.4 | 121.5 |
| 国 | 前年同月比(%) | ▲1.3 | ▲0.9 | 3.8 | 6.9 |

○生産は、前月比2.8%減(前年同月比3.7%減)となり、生産指数(季節調整済)は87.4となった。

業種別にみると、化学・石油石炭製品工業、繊維工業、パルプ・紙・紙加工品工業などが低下し、非鉄金属工業、食料品工業、輸送機械工業などが上昇した。

○出荷は、前月比1.2%減(前年同月比2.0%減)となった。業種別にみると、化学・石油石炭製品工業、繊維工業、汎用・生産用機械工業などが低下し、電気機械工業、輸送機械工業、非鉄金属工業などが上昇した。

○在庫は、前月比0.7%増(前年同月比19.6%増)となった。業種別にみると、食料品工業、非鉄金属工業、その他工業などが上昇し、化学・石油石炭製品工業、パルプ・紙・紙加工品工業、プラスチック製品工業などが低下した。

○在庫率は、前月比302.4%増(前年同月比407.3%増)となった。

鉱工業生産活動は、弱含みで推移している。

1. 生産

前月比= ▲ 2.8 % (前月の前月比= ▲ 0.8)

上昇した業種の数= 6 業種
低下した業種の数= 8 業種

| 区分 | 業種名 | 前月比 (前月値) | 主な品目 |
|----------|--------------|------------------|--------------------|
| 上昇した主な業種 | 非鉄金属工業 | 12.2 % (2.2 %) | 電気金 |
| | 食料品工業 | 4.3 % (1.3 %) | - |
| | 輸送機械工業 | 4.7 % (-9.9 %) | 船用ボイラ・原動機 |
| 低下した主な業種 | 化学・石油石炭製品工業 | -6.3 % (-9.9 %) | 医薬品 その他のプラスチック |
| | 繊維工業 | -16.8 % (9.6 %) | 炭素繊維 ポリエステル合成繊維 |
| | パルプ・紙・紙加工品工業 | -6.6 % (2.3 %) | 板紙 衛生用紙 |

2. 出荷

前月比= ▲ 1.2 % (前月の前月比= 2.2)

上昇した業種の数= 8 業種
低下した業種の数= 6 業種

| 区分 | 業種名 | 前月比 (前月値) | 主な品目 |
|----------|-------------|------------------|----------------------|
| 上昇した主な業種 | 電気機械工業 | 5.5 % (3.0 %) | 開閉制御装置 電気計測器 |
| | 輸送機械工業 | 5.7 % (-8.3 %) | 船用ボイラ・原動機 |
| | 非鉄金属工業 | 1.6 % (3.5 %) | 電気銅 |
| 低下した主な業種 | 化学・石油石炭製品工業 | -8.5 % (5.2 %) | 医薬品 |
| | 繊維工業 | -17.0 % (6.8 %) | 炭素繊維 ポリエステル合成繊維 |
| | 汎用・生産用機械工業 | -3.3 % (7.0 %) | その他の生産用機械 機械式駐車装置 |

3. 在庫

前月比= 0.7 % (前月の前月比= 1.4)

上昇した業種の数= 8 業種
低下した業種の数= 4 業種
(増減なし=1業種)

| 区分 | 業種名 | 前月比 (前月値) | 主な品目 |
|----------|--------------|------------------|---------------|
| 上昇した主な業種 | 食料品工業 | 6.5 % (5.5 %) | - |
| | 非鉄金属工業 | 6.6 % (-0.8 %) | 電気金 |
| | その他工業 | 5.1 % (-3.2 %) | 繊維板・パーティクルボード |
| 低下した主な業種 | 化学・石油石炭製品工業 | -7.2 % (-1.2 %) | 環式中間物 |
| | パルプ・紙・紙加工品工業 | -2.4 % (1.0 %) | 衛生用紙 |
| | プラスチック製品工業 | -1.2 % (3.8 %) | その他の軟質フィルム製品 |

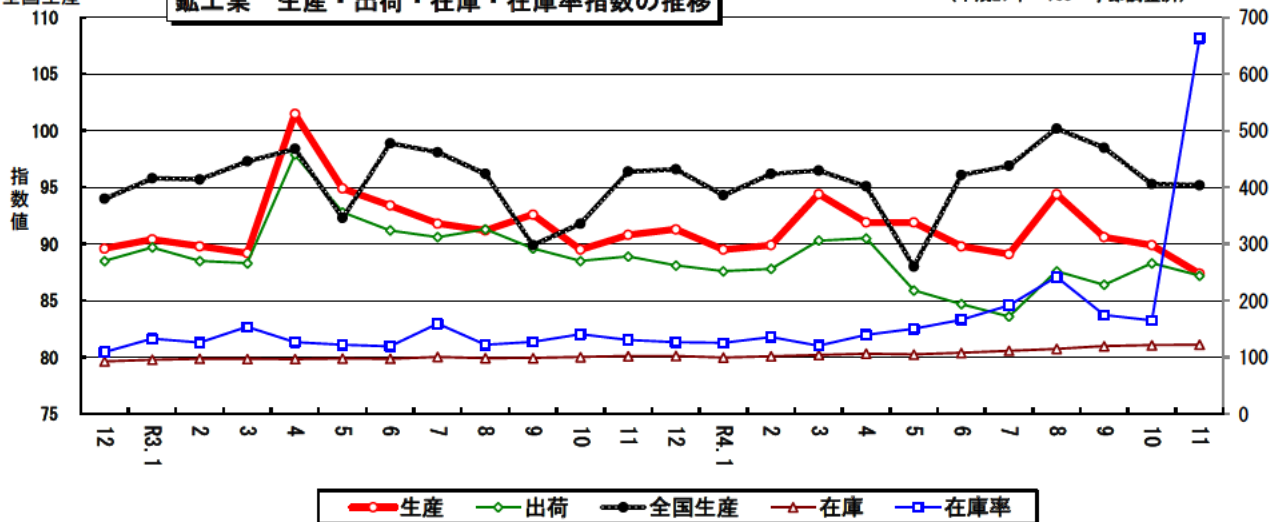
| 品目名 | 説明 |
|--------------|---|
| 電気金 | 電解工程によって製造された金地金(用途:電気通信機・機械部品用、宝飾品用等) |
| 開閉制御装置 | 電流の投入、遮断、断路など、電気の開閉を制御するために設計・製造された装置の総称 |
| 電気銅 | 電解工程によって製造された銅地金(用途:電線、伸銅製品等) |
| 環式中間物 | カプロラクタム、アニリンなどの、主としてプラスチック、合成繊維、合成染料、医薬品、農業などの原料として用いられる化合物 |
| その他の軟質フィルム製品 | 液晶ディスプレイ用、土木・建築用などの軟質フィルム製品。農業用、包装用、ラミネート以外のもの |
| | |
| | |
| | |

生産、出荷、
全国生産

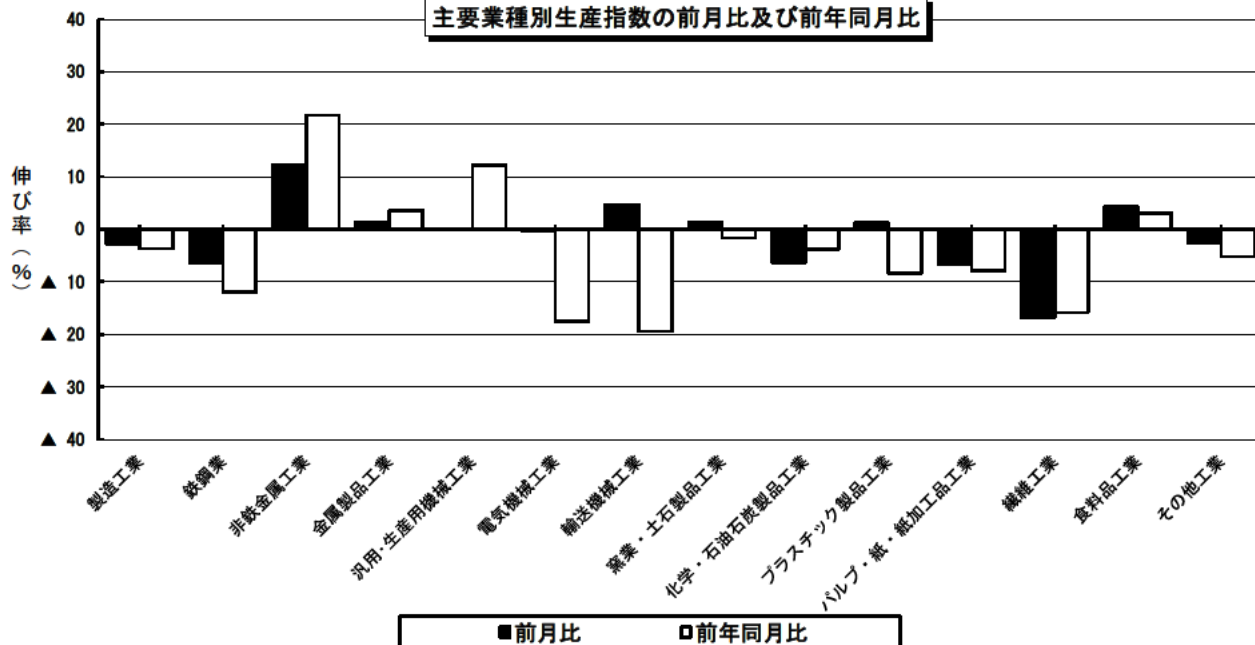
鉱工業 生産・出荷・在庫・在庫率指数の推移

(平成27年=100 季節調整済)

在庫、在庫率

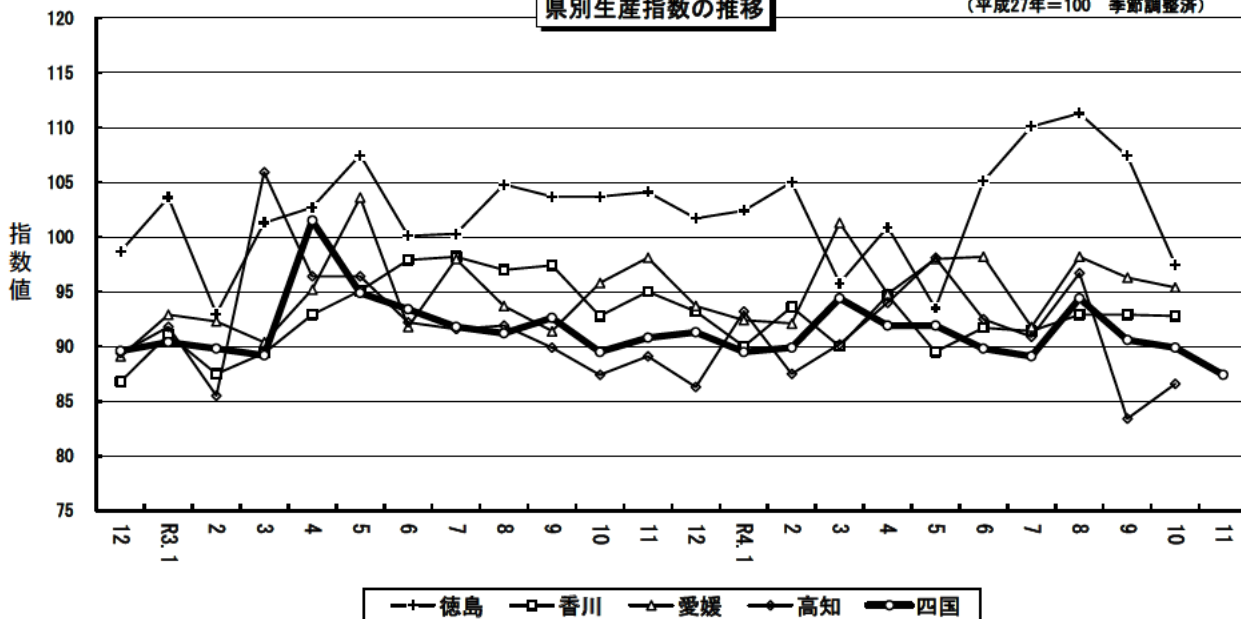


主要業種別生産指数の前月比及び前年同月比

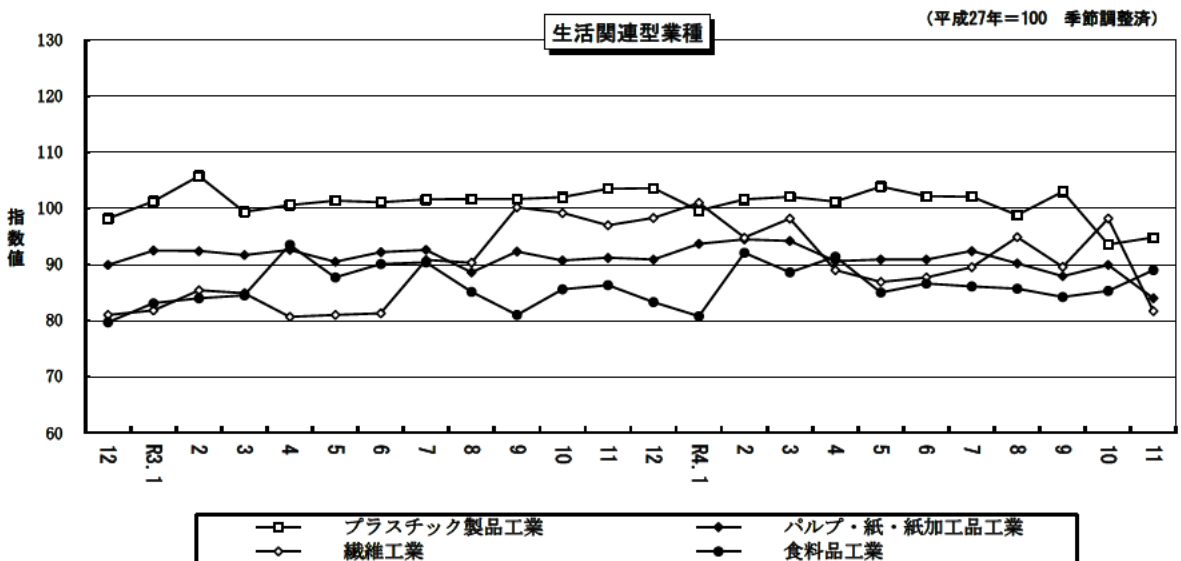
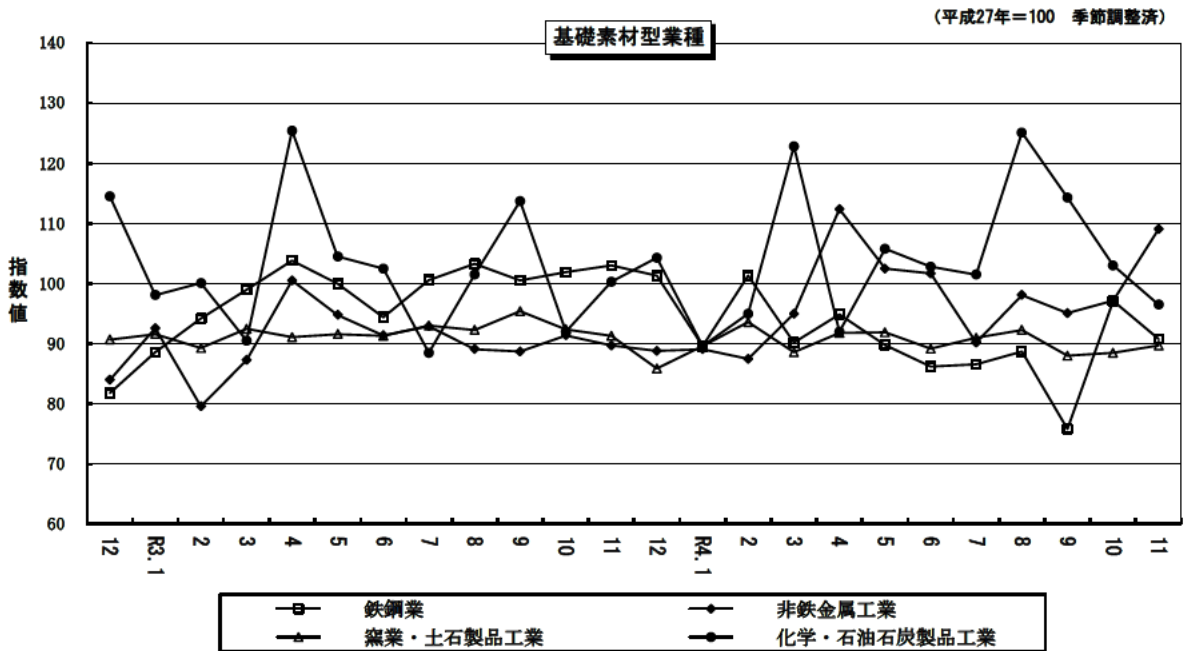
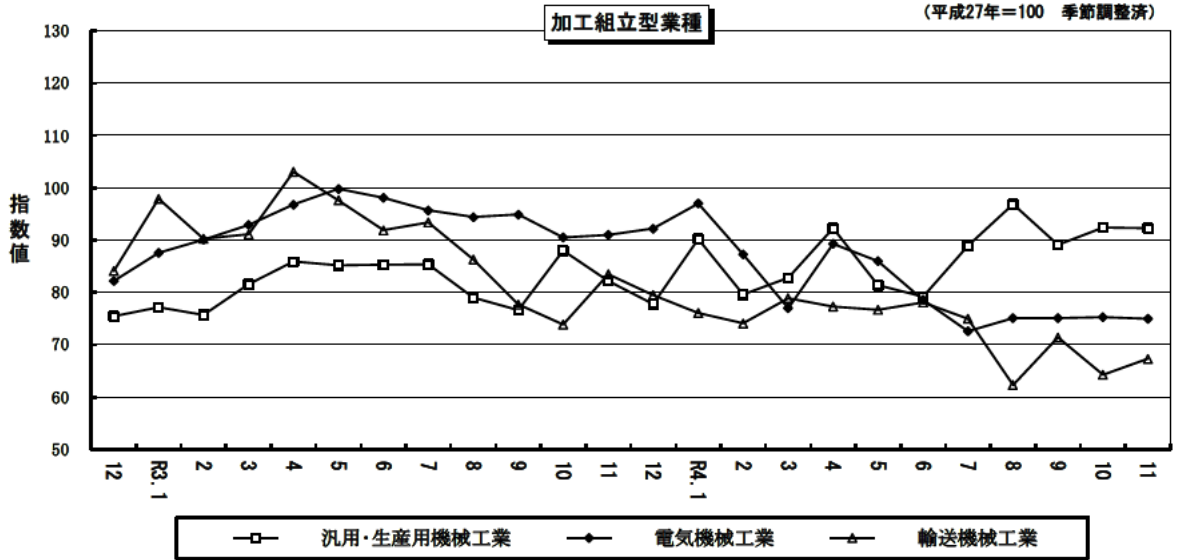


県別生産指数の推移

(平成27年=100 季節調整済)



主要業種別生産指数の推移



令和4年11月生産・出荷・在庫・在庫率指数速報

(平成27年=100)

| | 生 産 | | | 出 荷 | | |
|--------------|-------|--------|--------|-------|--------|--------|
| | 指 数 | 前 月 比 | 前年同月比 | 指 数 | 前 月 比 | 前年同月比 |
| 鉱 工 業 | 87.4 | ▲ 2.8 | ▲ 3.7 | 87.2 | ▲ 1.2 | ▲ 2.0 |
| 製造工業 | 87.4 | ▲ 2.8 | ▲ 3.7 | 87.2 | ▲ 1.2 | ▲ 2.0 |
| 鉄鋼業 | 90.8 | ▲ 6.5 | ▲ 11.9 | 84.8 | 0.6 | ▲ 9.4 |
| 非鉄金属工業 | 109.1 | 12.2 | 21.7 | 104.9 | 1.6 | 18.1 |
| 金属製品工業 | 92.8 | 1.4 | 3.6 | 89.0 | 0.1 | ▲ 0.2 |
| 汎用・生産用機械工業 | 92.3 | ▲ 0.1 | 12.2 | 92.1 | ▲ 3.3 | 13.1 |
| 電気機械工業 | 75.0 | ▲ 0.4 | ▲ 17.5 | 79.9 | 5.5 | ▲ 18.7 |
| 輸送機械工業 | 67.3 | 4.7 | ▲ 19.4 | 70.1 | 5.7 | ▲ 21.5 |
| 窯業・土石製品工業 | 89.7 | 1.4 | ▲ 1.7 | 88.5 | 1.4 | ▲ 2.4 |
| 化学・石油石炭製品工業 | 96.5 | ▲ 6.3 | ▲ 3.8 | 87.5 | ▲ 8.5 | 3.0 |
| プラスチック製品工業 | 94.8 | 1.3 | ▲ 8.4 | 96.5 | 5.5 | ▲ 4.7 |
| パルプ・紙・紙加工品工業 | 84.0 | ▲ 6.6 | ▲ 7.9 | 84.5 | ▲ 0.2 | ▲ 4.8 |
| 繊維工業 | 81.7 | ▲ 16.8 | ▲ 15.8 | 84.7 | ▲ 17.0 | ▲ 17.5 |
| 食料品工業 | 89.0 | 4.3 | 3.1 | 80.2 | 1.9 | ▲ 4.0 |
| その他工業 | 86.6 | ▲ 2.5 | ▲ 5.2 | 82.0 | ▲ 7.1 | ▲ 7.9 |
| 鉱業 | 83.8 | ▲ 17.8 | ▲ 4.0 | 81.0 | ▲ 11.8 | ▲ 4.3 |
| 最終需要財 | 87.8 | ▲ 7.0 | ▲ 1.1 | 83.2 | ▲ 4.8 | ▲ 5.5 |
| 投資財 | 79.5 | 0.6 | ▲ 3.0 | 77.6 | 0.4 | ▲ 7.7 |
| 資本財 | 76.6 | 2.3 | ▲ 2.5 | 74.6 | 1.1 | ▲ 9.1 |
| 建設財 | 85.8 | ▲ 1.4 | ▲ 3.8 | 85.3 | ▲ 0.7 | ▲ 4.3 |
| 消費財 | 94.1 | ▲ 10.9 | 0.2 | 88.0 | ▲ 8.5 | ▲ 3.4 |
| 耐久消費財 | 103.8 | ▲ 1.0 | ▲ 1.7 | 87.7 | ▲ 21.8 | ▲ 22.6 |
| 非耐久消費財 | 93.9 | ▲ 11.0 | 0.3 | 88.2 | ▲ 8.0 | ▲ 2.7 |
| 生産財 | 86.0 | ▲ 0.2 | ▲ 5.8 | 89.5 | 0.2 | 0.4 |
| 鉱工業用生産財 | 85.9 | 0.4 | ▲ 5.8 | 90.6 | 0.4 | 0.3 |
| その他用生産財 | 86.5 | ▲ 5.6 | ▲ 5.2 | 82.2 | 1.6 | 1.5 |

| | 在 庫 | | | 在 庫 率 | | |
|--------------|-------|-------|-------|--------|--------|--------|
| | 指 数 | 前 月 比 | 前年同月比 | 指 数 | 前 月 比 | 前年同月比 |
| 鉱 工 業 | 122.2 | 0.7 | 19.6 | 663.5 | 302.4 | 407.3 |
| 製造工業 | 122.2 | 0.7 | 19.6 | 663.8 | 302.5 | 407.5 |
| 鉄鋼業 | 93.7 | ▲ 1.4 | 3.5 | 111.7 | ▲ 15.8 | 15.4 |
| 非鉄金属工業 | 129.5 | 6.6 | 10.4 | 126.9 | 2.9 | ▲ 4.3 |
| 金属製品工業 | 182.3 | 3.8 | 4.0 | 201.9 | 2.6 | ▲ 1.2 |
| 汎用・生産用機械工業 | 102.0 | 0.7 | 14.6 | 121.4 | ▲ 12.0 | ▲ 10.5 |
| 電気機械工業 | 208.9 | 2.7 | 12.0 | 196.8 | ▲ 9.7 | 23.7 |
| 輸送機械工業 | | | | | | |
| 窯業・土石製品工業 | 209.8 | 1.2 | 17.6 | 295.0 | 7.7 | 28.0 |
| 化学・石油石炭製品工業 | 97.7 | ▲ 7.2 | 2.8 | 1414.8 | 876.4 | 977.5 |
| プラスチック製品工業 | 131.5 | ▲ 1.2 | 6.7 | 149.7 | ▲ 2.9 | 27.3 |
| パルプ・紙・紙加工品工業 | 103.6 | ▲ 2.4 | ▲ 0.7 | 120.9 | ▲ 4.7 | 2.0 |
| 繊維工業 | 89.7 | 0.0 | ▲ 0.5 | 164.7 | 4.0 | 9.4 |
| 食料品工業 | 207.4 | 6.5 | 138.7 | 401.0 | 3.6 | 188.3 |
| その他工業 | 99.0 | 5.1 | 12.7 | 110.1 | 15.4 | 23.5 |
| 鉱業 | 150.1 | 15.8 | 26.0 | 184.7 | 29.3 | 30.4 |
| 最終需要財 | 148.3 | 4.4 | 54.9 | 242.1 | 4.5 | 80.5 |
| 投資財 | 114.8 | 1.6 | 13.2 | 129.0 | ▲ 6.8 | 0.8 |
| 資本財 | 108.9 | 2.1 | 13.8 | 119.7 | ▲ 11.9 | ▲ 8.4 |
| 建設財 | 126.7 | 1.1 | 12.0 | 148.2 | 1.1 | 16.1 |
| 消費財 | 167.7 | 5.3 | 81.1 | 303.2 | 4.3 | 117.9 |
| 耐久消費財 | 151.7 | 16.6 | 28.2 | 166.1 | 44.6 | 66.4 |
| 非耐久消費財 | 168.0 | 4.6 | 83.5 | 307.9 | 2.2 | 119.2 |
| 生産財 | 108.4 | ▲ 1.8 | 3.0 | 826.3 | 513.0 | 540.3 |
| 鉱工業用生産財 | 108.6 | ▲ 1.3 | 3.0 | 913.8 | 554.6 | 601.8 |
| その他用生産財 | 106.2 | ▲ 8.5 | 2.8 | 125.1 | ▲ 8.4 | 2.8 |

指数、前月(期)比は季節調整済指数。前年同月(期)比は原指数。

鉱工業生産・出荷・在庫・在庫率指数の推移

(平成27年=100)

| 年 月 | 国 | | | | | | | | | | | |
|------------|-------|-------------|--------------------|------|-------------|--------------------|-------|-------------|--------------------|-------|-------------|--------------------|
| | 生 産 | | | 出 荷 | | | 在 庫 | | | 在 庫 率 | | |
| | 指 数 | 前 月 (期)比 | 前 年 (同月・ 期)比 | 指 数 | 前 月 (期)比 | 前 年 (同月・ 期)比 | 指 数 | 前 月 (期)比 | 前 年 (同月・ 期)比 | 指 数 | 前 月 (期)比 | 前 年 (同月・ 期)比 |
| 平成29年 平均 | 97.2 | | ▲ 1.1 | 97.9 | | 0.1 | 90.8 | | ▲ 1.9 | 103.8 | | ▲ 2.6 |
| 平成30年 平均 | 96.8 | | ▲ 0.4 | 96.9 | | ▲ 1.0 | 102.0 | | 12.3 | 113.7 | | 9.5 |
| 令和元年 平均 | 96.3 | | ▲ 0.5 | 96.9 | | 0.0 | 102.4 | | 0.4 | 118.1 | | 3.9 |
| 令和 2年 平均 | 88.3 | | ▲ 8.3 | 88.8 | | ▲ 8.4 | 89.5 | | ▲ 12.6 | 128.8 | | 9.1 |
| 令和 3年 平均 | 92.2 | | 4.4 | 90.4 | | 1.8 | 98.8 | | 10.4 | 132.0 | | 2.5 |
| 令和 3年 7～9月 | 91.9 | ▲ 4.9 | 8.9 | 90.5 | ▲ 3.7 | 6.5 | 98.7 | 1.2 | ▲ 2.3 | 136.1 | 10.9 | ▲ 1.8 |
| 10～12月 | 90.5 | ▲ 1.5 | 4.8 | 88.5 | ▲ 2.2 | 1.4 | 102.3 | 3.6 | 10.4 | 132.7 | ▲ 2.5 | 8.1 |
| 令和 4年 1～3月 | 91.3 | 0.9 | 1.8 | 88.6 | 0.1 | ▲ 0.2 | 104.1 | 1.8 | 7.3 | 127.3 | ▲ 4.1 | ▲ 7.4 |
| 4～6月 | 91.2 | ▲ 0.1 | ▲ 5.7 | 87.0 | ▲ 1.8 | ▲ 7.4 | 107.9 | 3.7 | 10.6 | 152.2 | 19.6 | 24.6 |
| 7～9月 | 91.4 | 0.2 | ▲ 0.3 | 85.9 | ▲ 1.3 | ▲ 4.6 | 119.6 | 10.8 | 21.1 | 202.8 | 33.2 | 50.4 |
| 令和 3年 4月 | 101.5 | 13.8 | 8.9 | 97.9 | 10.9 | 4.6 | 96.9 | ▲ 0.1 | ▲ 9.7 | 126.6 | ▲ 17.6 | ▲ 1.4 |
| 5月 | 94.9 | ▲ 6.5 | 9.3 | 92.8 | ▲ 5.2 | 9.6 | 97.8 | 0.9 | ▲ 6.7 | 122.0 | ▲ 3.6 | ▲ 14.2 |
| 6月 | 93.4 | ▲ 1.6 | 15.1 | 91.2 | ▲ 1.7 | 9.1 | 97.5 | ▲ 0.3 | ▲ 7.6 | 119.4 | ▲ 2.1 | ▲ 15.0 |
| 7月 | 91.8 | ▲ 1.7 | 6.7 | 90.6 | ▲ 0.7 | 4.4 | 100.9 | 3.5 | ▲ 2.6 | 159.2 | 33.3 | 23.0 |
| 8月 | 91.2 | ▲ 0.7 | 10.3 | 91.3 | 0.8 | 11.4 | 98.4 | ▲ 2.5 | ▲ 4.9 | 121.9 | ▲ 23.4 | ▲ 21.8 |
| 9月 | 92.6 | 1.5 | 10.1 | 89.6 | ▲ 1.9 | 4.3 | 98.7 | 0.3 | ▲ 2.3 | 127.3 | 4.4 | ▲ 0.4 |
| 10月 | 89.5 | ▲ 3.3 | 2.2 | 88.5 | ▲ 1.2 | ▲ 0.1 | 100.5 | 1.8 | 3.0 | 140.6 | 10.4 | 20.8 |
| 11月 | 90.8 | 1.5 | 10.6 | 88.9 | 0.5 | 5.7 | 102.1 | 1.6 | 5.5 | 130.8 | ▲ 7.0 | ▲ 2.9 |
| 12月 | 91.3 | 0.6 | 1.9 | 88.1 | ▲ 0.9 | ▲ 1.1 | 102.3 | 0.2 | 10.4 | 126.8 | ▲ 3.1 | 10.2 |
| 令和 4年 1月 | 89.5 | ▲ 2.0 | ▲ 0.1 | 87.6 | ▲ 0.6 | ▲ 0.6 | 99.5 | ▲ 2.7 | 4.1 | 125.4 | ▲ 1.1 | ▲ 5.5 |
| 2月 | 89.9 | 0.4 | 0.1 | 87.8 | 0.2 | ▲ 0.7 | 101.9 | 2.4 | 4.7 | 135.8 | 8.3 | 7.9 |
| 3月 | 94.4 | 5.0 | 4.9 | 90.3 | 2.8 | 0.6 | 104.1 | 2.2 | 7.3 | 120.6 | ▲ 11.2 | ▲ 21.6 |
| 4月 | 91.9 | ▲ 2.6 | ▲ 10.4 | 90.5 | 0.2 | ▲ 8.8 | 106.5 | 2.3 | 9.9 | 139.8 | 15.9 | 10.4 |
| 5月 | 91.9 | 0.0 | ▲ 2.1 | 85.9 | ▲ 5.1 | ▲ 6.1 | 104.9 | ▲ 1.5 | 7.3 | 150.3 | 7.5 | 23.2 |
| 6月 | 89.8 | ▲ 2.3 | ▲ 3.8 | 84.7 | ▲ 1.4 | ▲ 7.0 | 107.9 | 2.9 | 10.6 | 166.4 | 10.7 | 39.4 |
| 7月 | 89.1 | ▲ 0.8 | ▲ 3.1 | 83.6 | ▲ 1.3 | ▲ 7.4 | 111.4 | 3.2 | 10.4 | 191.9 | 15.3 | 20.6 |
| 8月 | 94.4 | 5.9 | 4.7 | 87.6 | 4.8 | ▲ 2.7 | 114.9 | 3.1 | 16.8 | 241.8 | 26.0 | 98.5 |
| 9月 | 90.6 | ▲ 4.0 | ▲ 2.2 | 86.4 | ▲ 1.4 | ▲ 3.5 | 119.6 | 4.1 | 21.1 | 174.6 | ▲ 27.8 | 37.1 |
| 10月r | 89.9 | ▲ 0.8 | ▲ 0.5 | 88.3 | 2.2 | ▲ 1.9 | 121.3 | 1.4 | 20.6 | 164.9 | ▲ 5.6 | 17.3 |
| 11月p | 87.4 | ▲ 2.8 | ▲ 3.7 | 87.2 | ▲ 1.2 | ▲ 2.0 | 122.2 | 0.7 | 19.6 | 663.5 | 302.4 | 407.3 |

1. 指数、前月（期）比は季節調整済指数。前年同月（期）比は原指数。
2. 在庫の年平均及び四半期の数値は期末値。
3. pは速報値、rは修正値。

鉱工業生産・出荷・在庫・在庫率指数の推移

(平成27年=100)

| 年 月 | 全 国 | | | | | | | | | | | |
|------------|-------|-------------|--------------------|-------|-------------|--------------------|-------|-------------|--------------------|-------|-------------|--------------------|
| | 生 産 | | | 出 荷 | | | 在 庫 | | | 在 庫 率 | | |
| | 指 数 | 前 月 (期)比 | 前 年 (同月・ 期)比 | 指 数 | 前 月 (期)比 | 前 年 (同月・ 期)比 | 指 数 | 前 月 (期)比 | 前 年 (同月・ 期)比 | 指 数 | 前 月 (期)比 | 前 年 (同月・ 期)比 |
| 平成29年 平均 | 103.1 | | 3.1 | 102.2 | | 2.5 | 98.8 | | 4.1 | 100.6 | | ▲ 0.4 |
| 平成30年 平均 | 104.2 | | 1.1 | 103.0 | | 0.8 | 100.5 | | 1.7 | 104.6 | | 4.0 |
| 令和元年 平均 | 101.1 | | ▲ 3.0 | 100.2 | | ▲ 2.7 | 101.7 | | 1.2 | 109.6 | | 4.8 |
| 令和 2年 平均 | 90.6 | | ▲ 10.4 | 89.6 | | ▲ 10.6 | 93.2 | | ▲ 8.4 | 124.8 | | 13.9 |
| 令和 3年 平均 | 95.7 | | 5.6 | 93.7 | | 4.6 | 97.8 | | 4.9 | 112.2 | | ▲ 10.1 |
| 令和 3年 7～9月 | 94.7 | ▲ 1.9 | 5.4 | 92.2 | ▲ 3.3 | 3.9 | 97.9 | 2.3 | 0.4 | 114.2 | 4.7 | ▲ 8.0 |
| 10～12月 | 94.9 | 0.2 | 0.9 | 92.4 | 0.2 | 0.0 | 99.9 | 2.0 | 4.9 | 115.6 | 1.2 | 2.2 |
| 令和 4年 1～3月 | 95.7 | 0.8 | ▲ 0.6 | 92.9 | 0.5 | ▲ 1.8 | 100.9 | 1.0 | 6.8 | 118.2 | 2.2 | 7.5 |
| 4～6月 | 93.1 | ▲ 2.7 | ▲ 3.7 | 92.0 | ▲ 1.0 | ▲ 3.6 | 99.6 | ▲ 1.3 | 4.2 | 117.8 | ▲ 0.3 | 8.0 |
| 7～9月 | 98.5 | 5.8 | 4.2 | 95.8 | 4.1 | 4.3 | 103.8 | 4.2 | 6.1 | 121.9 | 3.5 | 6.4 |
| 令和 3年 4月 | 98.4 | 1.1 | 15.6 | 96.0 | 1.3 | 15.8 | 94.7 | 0.2 | ▲ 9.9 | 108.3 | ▲ 0.6 | ▲ 22.0 |
| 5月 | 92.3 | ▲ 6.2 | 21.0 | 93.5 | ▲ 2.6 | 21.2 | 94.2 | ▲ 0.5 | ▲ 8.9 | 109.6 | 1.2 | ▲ 27.8 |
| 6月 | 98.9 | 7.2 | 22.9 | 96.5 | 3.2 | 18.9 | 95.7 | 1.6 | ▲ 5.1 | 109.4 | ▲ 0.2 | ▲ 21.6 |
| 7月 | 98.1 | ▲ 0.8 | 11.1 | 96.1 | ▲ 0.4 | 10.7 | 95.4 | ▲ 0.3 | ▲ 4.7 | 111.1 | 1.6 | ▲ 13.3 |
| 8月 | 96.2 | ▲ 1.9 | 8.4 | 93.6 | ▲ 2.6 | 6.7 | 95.3 | ▲ 0.1 | ▲ 3.8 | 113.2 | 1.9 | ▲ 10.0 |
| 9月 | 89.9 | ▲ 6.5 | ▲ 2.5 | 86.9 | ▲ 7.2 | ▲ 4.6 | 97.9 | 2.7 | 0.4 | 118.3 | 4.5 | 0.3 |
| 10月 | 91.8 | 2.1 | ▲ 4.3 | 89.1 | 2.5 | ▲ 5.9 | 98.4 | 0.5 | 2.1 | 116.9 | ▲ 1.2 | 4.8 |
| 11月 | 96.4 | 5.0 | 4.8 | 93.9 | 5.4 | 3.3 | 99.8 | 1.4 | 5.5 | 115.1 | ▲ 1.5 | 0.5 |
| 12月 | 96.6 | 0.2 | 2.2 | 94.1 | 0.2 | 2.5 | 99.9 | 0.1 | 4.9 | 114.8 | ▲ 0.3 | 1.2 |
| 令和 4年 1月 | 94.3 | ▲ 2.4 | ▲ 0.8 | 92.7 | ▲ 1.5 | ▲ 1.3 | 99.2 | ▲ 0.7 | 4.7 | 116.4 | 1.4 | 5.2 |
| 2月 | 96.2 | 2.0 | 0.5 | 92.7 | 0.0 | ▲ 1.5 | 101.3 | 2.1 | 7.1 | 118.7 | 2.0 | 7.5 |
| 3月 | 96.5 | 0.3 | ▲ 1.7 | 93.3 | 0.6 | ▲ 2.4 | 100.9 | ▲ 0.4 | 6.8 | 119.4 | 0.6 | 10.5 |
| 4月 | 95.1 | ▲ 1.5 | ▲ 4.9 | 93.0 | ▲ 0.3 | ▲ 4.6 | 98.6 | ▲ 2.3 | 4.1 | 116.0 | ▲ 2.8 | 8.4 |
| 5月 | 88.0 | ▲ 7.5 | ▲ 3.1 | 89.2 | ▲ 4.1 | ▲ 3.1 | 97.7 | ▲ 0.9 | 3.8 | 119.6 | 3.1 | 7.9 |
| 6月 | 96.1 | 9.2 | ▲ 2.8 | 93.7 | 5.0 | ▲ 2.9 | 99.6 | 1.9 | 4.2 | 117.9 | ▲ 1.4 | 7.8 |
| 7月 | 96.9 | 0.8 | ▲ 2.0 | 94.8 | 1.2 | ▲ 2.1 | 100.2 | 0.6 | 5.1 | 122.4 | 3.8 | 10.5 |
| 8月 | 100.2 | 3.4 | 5.8 | 97.5 | 2.8 | 5.9 | 100.9 | 0.7 | 5.9 | 118.7 | ▲ 3.0 | 3.6 |
| 9月 | 98.5 | ▲ 1.7 | 9.6 | 95.1 | ▲ 2.5 | 9.4 | 103.8 | 2.9 | 6.1 | 124.7 | 5.1 | 5.4 |
| 10月r | 95.3 | ▲ 3.2 | 3.0 | 93.5 | ▲ 1.7 | 4.1 | 103.3 | ▲ 0.5 | 5.0 | 119.1 | ▲ 4.5 | 2.8 |
| 11月p | 95.2 | ▲ 0.1 | ▲ 1.3 | 93.0 | ▲ 0.5 | ▲ 0.9 | 103.6 | 0.3 | 3.8 | 123.0 | 3.3 | 6.9 |

1. 指数、前月（期）比は季節調整済指数。前年同月（期）比は原指数。
 2. 在庫の年平均及び四半期の数値は期末値。
 3. pは速報値、rは修正値。

生産予測指数 12月 2.8 %
 1月 ▲ 0.6 %

令和4年11月生産・出荷・在庫・在庫率指数速報

| 生 産 | 原 指 数 | | | | 季 節 調 整 済 指 数 | | |
|--------------|-------|-------|--------|--------|---------------|-------|--------|
| | 10月確報 | 11月速報 | 前 月 比 | 前年同月比 | 10月確報 | 11月速報 | 前 月 比 |
| 鉱 工 業 | 91.9 | 90.4 | ▲ 1.6 | ▲ 3.7 | 89.9 | 87.4 | ▲ 2.8 |
| 製造工業 | 91.9 | 90.4 | ▲ 1.6 | ▲ 3.7 | 89.9 | 87.4 | ▲ 2.8 |
| 鉄鋼業 | 96.6 | 92.8 | ▲ 3.9 | ▲ 11.9 | 97.1 | 90.8 | ▲ 6.5 |
| 非鉄金属工業 | 98.5 | 103.2 | | 21.7 | 97.2 | 109.1 | 12.2 |
| 金属製品工業 | 95.0 | 97.1 | 2.2 | 3.6 | 91.5 | 92.8 | 1.4 |
| 汎用・生産用機械工業 | 89.6 | 98.4 | 9.8 | 12.2 | 92.4 | 92.3 | ▲ 0.1 |
| 電気機械工業 | 77.8 | 76.6 | ▲ 1.5 | ▲ 17.5 | 75.3 | 75.0 | ▲ 0.4 |
| 輸送機械工業 | 63.5 | 70.6 | 11.2 | ▲ 19.4 | 64.3 | 67.3 | 4.7 |
| 窯業・土石製品工業 | 90.3 | 99.8 | 10.5 | ▲ 1.7 | 88.5 | 89.7 | 1.4 |
| 化学・石油石炭製品工業 | 109.3 | 93.4 | ▲ 14.5 | ▲ 3.8 | 103.0 | 96.5 | ▲ 6.3 |
| プラスチック製品工業 | 98.0 | 101.7 | 3.8 | ▲ 8.4 | 93.6 | 94.8 | 1.3 |
| パルプ・紙・紙加工品工業 | 92.1 | 87.6 | ▲ 4.9 | ▲ 7.9 | 89.9 | 84.0 | ▲ 6.6 |
| 繊維工業 | 92.8 | 81.0 | ▲ 12.7 | ▲ 15.8 | 98.2 | 81.7 | ▲ 16.8 |
| 食料品工業 | 90.5 | 95.4 | 5.4 | 3.1 | 85.3 | 89.0 | 4.3 |
| その他工業 | 90.4 | 91.5 | 1.2 | ▲ 5.2 | 88.8 | 86.6 | ▲ 2.5 |
| 鉱業 | 96.9 | 93.7 | ▲ 3.3 | ▲ 4.0 | 101.9 | 83.8 | ▲ 17.8 |
| 最終需要財 | 95.7 | 93.5 | ▲ 2.3 | ▲ 1.1 | 94.4 | 87.8 | ▲ 7.0 |
| 投資財 | 76.8 | 82.8 | 7.8 | ▲ 3.0 | 79.0 | 79.5 | 0.6 |
| 資本財 | 69.8 | 77.4 | 10.9 | ▲ 2.5 | 74.9 | 76.6 | 2.3 |
| 建設財 | 90.3 | 93.3 | 3.3 | ▲ 3.8 | 87.0 | 85.8 | ▲ 1.4 |
| 消費財 | 110.7 | 102.0 | ▲ 7.9 | 0.2 | 105.6 | 94.1 | ▲ 10.9 |
| 耐久消費財 | 103.6 | 111.0 | 7.1 | ▲ 1.7 | 104.8 | 103.8 | ▲ 1.0 |
| 非耐久消費財 | 110.9 | 101.7 | ▲ 8.3 | 0.3 | 105.5 | 93.9 | ▲ 11.0 |
| 生産財 | 88.9 | 88.0 | ▲ 1.0 | ▲ 5.8 | 86.2 | 86.0 | ▲ 0.2 |
| 鉱工業用生産財 | 88.4 | 87.5 | ▲ 1.0 | ▲ 5.8 | 85.6 | 85.9 | 0.4 |
| その他用生産財 | 93.3 | 92.7 | ▲ 0.6 | ▲ 5.2 | 91.6 | 86.5 | ▲ 5.6 |

| 出 荷 | 原 指 数 | | | | 季 節 調 整 済 指 数 | | |
|--------------|-------|-------|--------|--------|---------------|-------|--------|
| | 10月確報 | 11月速報 | 前 月 比 | 前年同月比 | 10月確報 | 11月速報 | 前 月 比 |
| 鉱 工 業 | 88.3 | 89.6 | 1.5 | ▲ 2.0 | 88.3 | 87.2 | ▲ 1.2 |
| 製造工業 | 88.3 | 89.6 | 1.5 | ▲ 2.0 | 88.3 | 87.2 | ▲ 1.2 |
| 鉄鋼業 | 83.8 | 86.9 | 3.7 | ▲ 9.4 | 84.3 | 84.8 | 0.6 |
| 非鉄金属工業 | 106.8 | 104.9 | ▲ 1.8 | 18.1 | 103.2 | 104.9 | 1.6 |
| 金属製品工業 | 92.8 | 94.5 | 1.8 | ▲ 0.2 | 88.9 | 89.0 | 0.1 |
| 汎用・生産用機械工業 | 84.2 | 95.1 | 12.9 | 13.1 | 95.2 | 92.1 | ▲ 3.3 |
| 電気機械工業 | 73.6 | 77.4 | 5.2 | ▲ 18.7 | 75.7 | 79.9 | 5.5 |
| 輸送機械工業 | 62.1 | 68.1 | 9.7 | ▲ 21.5 | 66.3 | 70.1 | 5.7 |
| 窯業・土石製品工業 | 89.9 | 98.1 | 9.1 | ▲ 2.4 | 87.3 | 88.5 | 1.4 |
| 化学・石油石炭製品工業 | 99.2 | 93.0 | ▲ 6.3 | 3.0 | 95.6 | 87.5 | ▲ 8.5 |
| プラスチック製品工業 | 93.6 | 102.5 | 9.5 | ▲ 4.7 | 91.5 | 96.5 | 5.5 |
| パルプ・紙・紙加工品工業 | 87.7 | 89.5 | 2.1 | ▲ 4.8 | 84.7 | 84.5 | ▲ 0.2 |
| 繊維工業 | 95.6 | 84.4 | ▲ 11.7 | ▲ 17.5 | 102.0 | 84.7 | ▲ 17.0 |
| 食料品工業 | 79.5 | 84.5 | 6.3 | ▲ 4.0 | 78.7 | 80.2 | 1.9 |
| その他工業 | 89.2 | 88.4 | ▲ 0.9 | ▲ 7.9 | 88.3 | 82.0 | ▲ 7.1 |
| 鉱業 | 94.7 | 87.8 | ▲ 7.3 | ▲ 4.3 | 91.8 | 81.0 | ▲ 11.8 |
| 最終需要財 | 84.1 | 86.0 | 2.3 | ▲ 5.5 | 87.4 | 83.2 | ▲ 4.8 |
| 投資財 | 71.4 | 78.3 | 9.7 | ▲ 7.7 | 77.3 | 77.6 | 0.4 |
| 資本財 | 64.7 | 73.2 | 13.1 | ▲ 9.1 | 73.8 | 74.6 | 1.1 |
| 建設財 | 89.6 | 92.5 | 3.2 | ▲ 4.3 | 85.9 | 85.3 | ▲ 0.7 |
| 消費財 | 97.6 | 94.2 | ▲ 3.5 | ▲ 3.4 | 96.2 | 88.0 | ▲ 8.5 |
| 耐久消費財 | 105.7 | 100.2 | ▲ 5.2 | ▲ 22.6 | 112.2 | 87.7 | ▲ 21.8 |
| 非耐久消費財 | 97.4 | 94.0 | ▲ 3.5 | ▲ 2.7 | 95.9 | 88.2 | ▲ 8.0 |
| 生産財 | 91.2 | 92.1 | 1.0 | 0.4 | 89.3 | 89.5 | 0.2 |
| 鉱工業用生産財 | 92.2 | 92.7 | 0.5 | 0.3 | 90.2 | 90.6 | 0.4 |
| その他用生産財 | 84.8 | 88.2 | 4.0 | 1.5 | 80.9 | 82.2 | 1.6 |

| 在 庫 | 原 指 数 | | | | 季 節 調 整 済 指 数 | | |
|--------------|-------|-------|--------|-------|---------------|-------|-------|
| | 10月確報 | 11月速報 | 前 月 比 | 前年同月比 | 10月確報 | 11月速報 | 前 月 比 |
| 鉱 工 業 | 121.0 | 120.7 | ▲ 0.2 | 19.6 | 121.3 | 122.2 | 0.7 |
| 製造工業 | 121.0 | 120.7 | ▲ 0.2 | 19.6 | 121.3 | 122.2 | 0.7 |
| 鉄鋼業 | 84.9 | 85.6 | ▲ 0.8 | 3.5 | 95.0 | 93.7 | ▲ 1.4 |
| 非鉄金属工業 | 117.7 | 117.6 | ▲ 0.1 | 10.4 | 121.5 | 129.5 | 6.6 |
| 金属製品工業 | 181.6 | 181.9 | ▲ 0.2 | 4.0 | 175.7 | 182.3 | 3.8 |
| 汎用・生産用機械工業 | 101.3 | 107.3 | ▲ 5.9 | 14.6 | 101.3 | 102.0 | 0.7 |
| 電気機械工業 | 209.2 | 211.1 | ▲ 0.9 | 12.0 | 203.4 | 208.9 | 2.7 |
| 輸送機械工業 | | | | | | | |
| 窯業・土石製品工業 | 209.6 | 216.4 | ▲ 3.2 | 17.6 | 207.4 | 209.8 | 1.2 |
| 化学・石油石炭製品工業 | 104.6 | 94.0 | ▲ 10.1 | 2.8 | 105.3 | 97.7 | ▲ 7.2 |
| プラスチック製品工業 | 135.3 | 134.4 | ▲ 0.7 | 6.7 | 133.1 | 131.5 | ▲ 1.2 |
| パルプ・紙・紙加工品工業 | 109.4 | 106.4 | ▲ 2.7 | ▲ 0.7 | 106.1 | 103.6 | ▲ 2.4 |
| 繊維工業 | 87.1 | 88.3 | ▲ 1.4 | ▲ 0.5 | 89.7 | 89.7 | 0.0 |
| 食料品工業 | 201.6 | 224.1 | ▲ 11.2 | 138.7 | 194.7 | 207.4 | 6.5 |
| その他工業 | 93.6 | 96.4 | ▲ 3.0 | 12.7 | 94.2 | 99.0 | 5.1 |
| 鉱業 | 128.3 | 143.9 | ▲ 12.2 | 26.0 | 129.6 | 150.1 | 15.8 |
| 最終需要財 | 145.5 | 155.4 | ▲ 6.8 | 54.9 | 142.0 | 148.3 | 4.4 |
| 投資財 | 114.4 | 117.8 | ▲ 3.0 | 13.2 | 113.0 | 114.8 | 1.6 |
| 資本財 | 108.2 | 113.1 | ▲ 4.5 | 13.8 | 106.7 | 108.9 | 2.1 |
| 建設財 | 126.0 | 126.6 | ▲ 0.5 | 12.0 | 125.3 | 126.7 | 1.1 |
| 消費財 | 163.8 | 177.5 | ▲ 8.4 | 81.1 | 159.2 | 167.7 | 5.3 |
| 耐久消費財 | 133.4 | 142.9 | ▲ 7.1 | 28.2 | 130.1 | 151.7 | 16.6 |
| 非耐久消費財 | 165.0 | 178.9 | ▲ 8.4 | 83.5 | 160.6 | 168.0 | 4.6 |
| 生産財 | 109.4 | 104.2 | ▲ 4.8 | 3.0 | 110.4 | 108.4 | ▲ 1.8 |
| 鉱工業用生産財 | 108.2 | 103.6 | ▲ 4.3 | 3.0 | 110.0 | 108.6 | ▲ 1.3 |
| その他用生産財 | 117.0 | 107.9 | ▲ 7.8 | 2.8 | 116.1 | 106.2 | ▲ 8.5 |

| 在 庫 率 | 原 指 数 | | | | 季 節 調 整 済 指 数 | | |
|--------------|-------|--------|--------|--------|---------------|--------|--------|
| | 10月確報 | 11月速報 | 前 月 比 | 前年同月比 | 10月確報 | 11月速報 | 前 月 比 |
| 鉱 工 業 | 160.0 | 743.2 | 364.5 | 407.3 | 164.9 | 663.5 | 302.4 |
| 製造工業 | 160.0 | 744.0 | 365.0 | 407.5 | 164.9 | 663.8 | 302.5 |
| 鉄鋼業 | 116.5 | 104.1 | ▲ 10.6 | 15.4 | 132.6 | 111.7 | ▲ 15.8 |
| 非鉄金属工業 | 112.1 | 116.1 | ▲ 3.6 | ▲ 4.3 | 123.3 | 126.9 | 2.9 |
| 金属製品工業 | 185.3 | 189.8 | ▲ 2.4 | ▲ 1.2 | 196.7 | 201.9 | 2.6 |
| 汎用・生産用機械工業 | 169.6 | 138.5 | ▲ 18.3 | ▲ 10.5 | 137.9 | 121.4 | ▲ 12.0 |
| 電気機械工業 | 199.4 | 185.1 | ▲ 7.2 | 23.7 | 218.0 | 196.8 | ▲ 9.7 |
| 輸送機械工業 | | | | | | | |
| 窯業・土石製品工業 | 275.8 | 266.7 | ▲ 3.3 | 28.0 | 273.8 | 295.0 | 7.7 |
| 化学・石油石炭製品工業 | 120.0 | 2081.7 | 1634.8 | 977.5 | 144.9 | 1414.8 | 876.4 |
| プラスチック製品工業 | 154.4 | 146.0 | ▲ 5.4 | 27.3 | 154.1 | 149.7 | ▲ 2.9 |
| パルプ・紙・紙加工品工業 | 124.4 | 116.5 | ▲ 6.4 | 2.0 | 126.8 | 120.9 | ▲ 4.7 |
| 繊維工業 | 149.5 | 155.7 | ▲ 4.1 | 9.4 | 158.3 | 164.7 | 4.0 |
| 食料品工業 | 380.5 | 415.2 | ▲ 9.1 | 188.3 | 387.2 | 401.0 | 3.6 |
| その他工業 | 91.4 | 98.3 | ▲ 7.5 | 23.5 | 95.4 | 110.1 | 15.4 |
| 鉱業 | 136.4 | 162.1 | ▲ 18.8 | 30.4 | 142.9 | 184.7 | 29.3 |
| 最終需要財 | 239.9 | 247.7 | ▲ 3.3 | 80.5 | 231.6 | 242.1 | 4.5 |
| 投資財 | 155.4 | 136.1 | ▲ 12.4 | 0.8 | 138.4 | 129.0 | ▲ 6.8 |
| 資本財 | 165.2 | 133.9 | ▲ 18.9 | ▲ 8.4 | 135.9 | 119.7 | ▲ 11.9 |
| 建設財 | 142.1 | 139.2 | ▲ 2.0 | 16.1 | 146.6 | 148.2 | 1.1 |
| 消費財 | 280.5 | 301.2 | ▲ 7.4 | 117.9 | 290.8 | 303.2 | 4.3 |
| 耐久消費財 | 119.9 | 137.6 | ▲ 14.8 | 66.4 | 114.9 | 166.1 | 44.6 |
| 非耐久消費財 | 286.9 | 307.7 | ▲ 7.2 | 119.2 | 301.2 | 307.9 | 2.2 |
| 生産財 | 124.2 | 965.0 | 677.0 | 540.3 | 134.8 | 826.3 | 513.0 |
| 鉱工業用生産財 | 123.7 | 1100.4 | 789.6 | 601.8 | 139.6 | 913.8 | 554.6 |
| その他用生産財 | 127.1 | 115.7 | ▲ 9.0 | 2.8 | 136.6 | 125.1 | ▲ 8.4 |